

Elementi di trasmissione Giunti rigidi con fori levigati in modo preciso

Ruland Manufacturing leviga in modo preciso i fori per tutti i suoi giunti rigidi dotati di fori dritti, per rafforzare le prestazioni generali dei giunti in applicazioni che richiedono uno stretto controllo dell'allineamento dell'albero. I fori coassiali consentono di utilizzare il giunto come meccanismo di allineamento dell'albero. Per contro, l'installazione non precisa di un giunto rigido può causare disallineamento nel sistema, con conseguente malfunzionamento prematuro di cuscinetti, tenute o altri componenti. Tale procedura permette di correggere le eventuali distorsioni residue causate da forzature avvenute nel processo di



produzione, consentendo di ottenere un foro circolare dalle dimensioni precise. Il corretto dimensionamento e la giusta geometria assicurano il contatto dell'albero e maggiore capacità di trasmissione della coppia. In alcuni

casi non è necessaria una scanalatura, quindi è possibile ridurre lavoro e costi del materiale. Distribuiti in Italia da Getecno di Genova, questi giunti sono disponibili in versioni a uno e due pezzi, in alluminio, acciaio al

carbonio con finitura brunita nera e acciaio inox, con grandezza dei fori da 1/8" a 2" oppure da 3 a 50 mm. Oltre a giunti con fori dritti levigati con precisione, la gamma prevede giunti per alberi di diverso diametro, ma anche rigidi Nomar con fissaggio a grani e rigidi a morsetto che non segnano l'albero. I giunti rigidi a morsetto permettono maggiore tenuta perché si avvolgono all'albero una volta serrati, esercitando una pressione uniforme sulla circonferenza dello stesso. In più, quelli a due pezzi possono essere installati sull'albero senza rimuovere altri componenti. Tutti i giunti Nomar sono muniti di viti speciali Nypatch che non si allentano in caso di vibrazioni.

820 SERVIZIO INFORMAZIONI

Sharing Knowledge

KISSOFT

Software per calcoli di costruzioni meccaniche

Software di calcolo per progettare in modo efficiente ingranaggi, alberi e riduttori completi

- Definizione di un modello di riduttore o treno d'ingranaggi con cambi per analisi della resistenza
- Calcolo automatico del flusso di potenza e del carico
- Colletivi di carico a livello di sistema con il calcolo degli spettri di carico per tutti gli elementi compresi nel modello
- Esecuzione automatica dell'analisi di collisioni
- Genera automaticamente la documentazione per un'analisi completa di un riduttore

- Progettazione e analisi di tutti i principali elementi di trasmissione
- Ingranaggi, alberi, cuscinetti, mozzi e collegamenti
- Ingranaggi dritti, elicoidali, conici, a vite senza fine, ad assi sghembi e frontali
- Strumenti di ottimizzazione per la progettazione di ingranaggi unici nel settore industriale
- Conforme alle norme attualmente in vigore: ISO, AGMA, DIN, ANSI, VDI, FKM
- Reporti esaustivi
- Interfacce CAD (Inventor, Solid Edge, SolidWorks, Unigraphics, Catia, Solid Designer)

Chi contattare in Italia

Caleidoscopio s.r.l.
Via Martiniana, 323/A
41100 Modena
059 346524
beatrice@caleidoscopio.it

EIT s.r.l.
Via Vittorio Veneto, 7
40055 Villanova di Castenaso (BO)
051 605 4811
info@eit.it

Azionamenti Riduttori e motoriduttori ad assi paralleli ortogonali

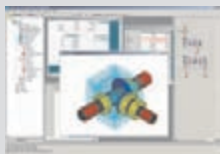
Il Gruppo Rossi Motoriduttori di Modena presenta i riduttori e motoriduttori ad assi paralleli ortogonali caratterizzati da importanti novità e illustrati nel nuovo catalogo G05.

I prodotti G05 includono, infatti, la serie dei motoriduttori "lunghi", soluzione brevettata dalla società per distanziare notevolmente gli assi di entrata e uscita e per permettere l'applicazione di motore e albero macchina dalla stessa parte (disposizione "a U"), mantenendo le stesse caratteristiche e prestazioni della serie normale. I riduttori e motoriduttori del nuovo catalogo sono, inoltre, disponibili in esecuzione conforme alla Direttiva ATEX (prodotti destinati a essere utilizzati in atmosfere potenzialmente esplosive), prevedono l'ampliamento della gamma alla grandezza 40 e sono adattabili all'utilizzo con i motori brushless (particolarmente importante per quanto riguarda il settore automazione). Questa serie di riduttori e motoriduttori ad assi paralleli ortogonali unisce le classiche caratteristiche di questo tipo di prodotti - robustezza, rendimento, affidabilità - ai vantaggi offerti da una concezione progettuale, di fabbricazione e gestionale allo "stato dell'arte". Il Gruppo Rossi Motoriduttori offre sui prodotti del catalogo e su tutta la sua offerta una garanzia di tre anni, prova tangibile dell'alto standard qualitativo che li contraddistingue.

800 SERVIZIO INFORMAZIONI



KISSsys



KISSOFT



KISSsoft AG
www.KISSsoft.ch
info@KISSsoft.ch

