

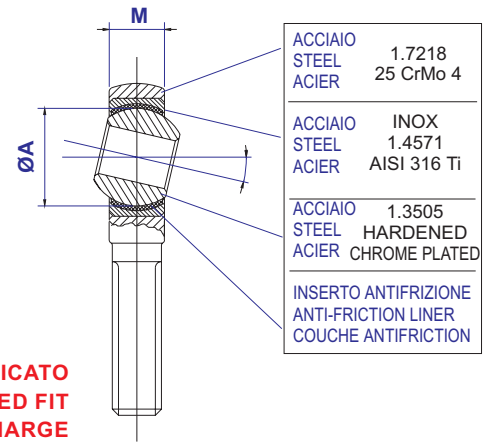
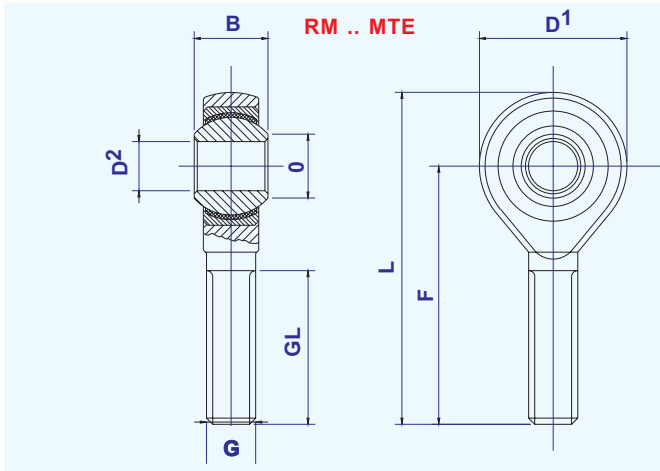
RODOBAL

ROD ENDS and SPHERICAL BEARINGS

serie per
MOTORSPORT

MOTORSPORT
range

séries pour
MOTORSPORT



GIOCO PRECARICATO
PRELOADED FIT
JEU PRECHARGE

TIPO - TYPE	D ²	B	M	O	D ¹	F	L	Ø A	G	GL		daN	massa
TOLLERANZA - TOLERANCE	H7				h6							carico stat. max.	
RM 6 MTE	6	9	6,75	8,9	20	36	46	12,700	M6x1	22	13°	980	20 g
RM 8 MTE	8	12	9	10,4	24	42	54	15,875	M8x1,25	25	13°	1.950	33 g
RM 8 MTE x1	8	12	9	10,4	24	42	54	15,875	M8x1	25	13°	1.950	33 g
RM 10 MTE	10	14	10,5	12,9	28	48	62	19,050	M10x1,5	29	13°	3.140	56 g
RM 10 MTE x1	10	14	11	12,9	28	48	62	19,050	M10x1	29	13°	3.140	56 g
RM 10 MTE x1,25	10	14	11	12,9	28	48	62	19,050	M10x1,25	29	13°	3.140	56 g
RM 10.8 MTE x1	8	14	11	12,9	28	48	62	19,050	M10x1	29	13°	3.140	60 g
RM 12 MTE	12	16	12,0	15,4	32	54	70	22,225	M12x1,75	33	13°	4.220	87 g
RM 12 MTE x1,25	12	16	12	15,4	32	54	70	22,225	M12x1,25	33	13°	4.220	87 g
RM 12 MTE x1,5	12	16	12	15,4	32	54	70	22,225	M12x1,5	33	13°	4.220	87 g
RM 12.10 MTE x1,5	10	16	12	15,4	32	54	70	22,225	M12x1,5	33	13°	4.220	92 g
RM 14 MTE	14	19	13,5	16,8	36	60	78	25,400	M14x2	38	15°	5.690	129 g
RM 14 MTE x1,5	14	19	13,5	16,8	36	60	78	25,400	M14x1,5	38	15°	5.690	129 g
RM 14.12 MTE x1,5	12	19	13,5	16,8	36	60	78	25,400	M14x1,5	38	15°	5.690	135 g
RM 16 MTE	16	21	15	19,3	42	66	87	28,575	M16x2	40	15°	6.720	189 g
RM 16 MTE x1,5	16	21	15	19,3	42	66	87	28,575	M16x1,5	40	15°	6.720	189 g
RM 16.14 MTE x1,5	14	21	15	19,3	42	66	87	28,575	M16x1,5	40	15°	6.720	195 g
RM 18 MTE	18	23	17	21,8	46	72	95	31,750	M18x1,5	44	15°	8.140	267 g
RM 18.16 MTE	16	23	17	21,8	46	72	95	31,750	M18x1,5	44	15°	8.140	275 g
RM 20 MTE	20	25	18	24,3	50	78	103	34,925	M20x1,5	47	15°	9.370	348 g
RM 25 MTE	25	31	22	29,6	60	94	124	42,850	M24X2	58	15°	13.540	600 g

tutte le quote in millimetri - all sizes in millimeter - toutes dimensions en millimètres

filettature sinistre:

left-hand threads:

filétages gauches:

RML .. MTE

RML .. MTE

RML .. MTE

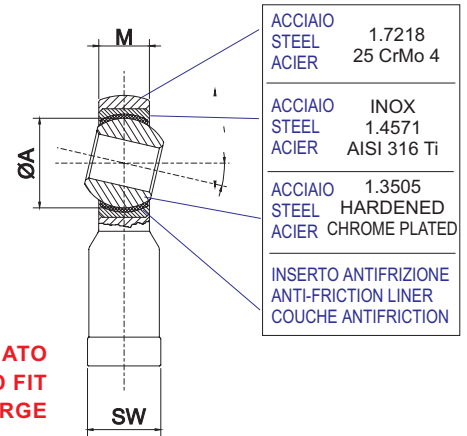
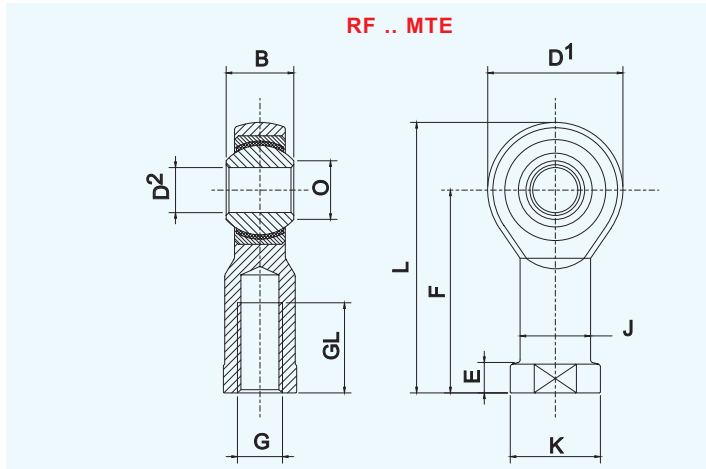
RODOBAL

ROD ENDS and SPHERICAL BEARINGS

serie per
MOTORSPORT

MOTORSPORT
range

séries pour
MOTORSPORT



**GIOCO PRECARICATO
PRELOADED FIT
JEU PRECHARGE**

TIPO - TYPE	D ²	B	M	O	D ¹	F	L	Ø A	G	GL		daN	massa
TOLLERANZA - TOLERANCE	H7				h6							carico stat. max.	
RF 8 MTE	8	12	9,0	10,4	24	36	48	15,875	M8x1,25	16	13°	2.550	46 g
RF 10 MTE	10	14	10,5	12,9	28	43	57	19,050	M10x1,5	20	13°	3.480	76 g
RF 10 MTEx1,25	10	14	11	12,9	28	43	57	19,050	M10x1,25	20	13°	3.480	76 g
RF 12 MTE	12	16	12,0	15,4	32	50	66	22,225	M12x1,75	22	13°	4.220	115 g
RF 12 MTE x1,25	12	16	12	15,4	32	50	66	22,225	M12x1,25	22	13°	4.220	115 g
RF 14 MTE x1,5	14	19	13,5	16,8	36	57	75	25,400	M14x1,5	25	15°	5.690	170 g
RF 16 MTE	16	21	15,0	19,3	42	64	85	28,575	M16x2	28	15°	6.770	230 g
RF 16 MTE x1,5	16	21	15	19,3	42	64	85	28,575	M16x1,5	28	15°	6.770	230 g

tutte le quote in millimetri - all sizes in millimeter - toutes dimensions en millimètres

filettature sinistre:

left-hand threads:

filétages gauches:

RFL .. MTE

RFL .. MTE

RFL .. MTE

NOVITA' - TESTE A SNODO A MASSA RIDOTTA

TIPO - TYPE	D ²	B	M	O	D ¹	F	L	Ø A	G	GL		daN	massa
TOLLERANZA - TOLERANCE	H7				h6							carico stat. max.	
RF 6 SE.AL	6	9	6,75	8,9	20	30	40	12,700	M6x1	12	13°	890	14 g
RM 6 SE.AL	6	9	6,75	8,9	20	36	46	12,700	M6x1	22	13°	600	11,8 g

TESTE A SNODO CON CORPO IN ALLUMINIO

Produzione speciale su commessa, per impieghi di quantità.

Sono già state prodotte teste a snodo mis. 6 (Ø foro 6 mm, filettatura M6x1).

Corpo in alluminio AlMgSi1, tornito ed anodizzato, boccia in acciaio, inserto antifrizione in PTFE rinforzato, anello interno in acciaio temperato.

Costruzione esente da manutenzione, accoppiamento sferico con gioco normale (non precaricato).

Sono particolarmente idonee per l'impiego su semplici tiranti o rinvi, dove sia prioritario il contenimento della massa.

E' richiesta una quantità minima di 30 pz.

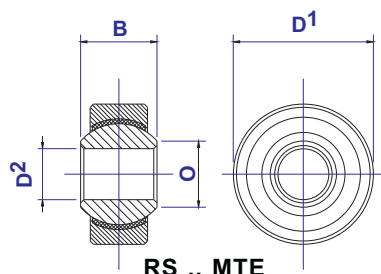


RODOBAL

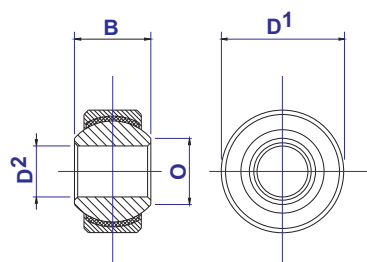
SNODI SFERICI - SPHERICAL BEARINGS - ROTULES

MOTORSPORT

SERIE **RS..MTE**
RG..MTE



RS .. MTE



RG .. MTE

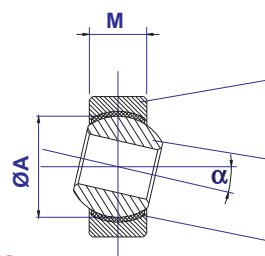
MOTORSPORT

SERIE **RS..MTE**
RG..MTE

GIOCO PRECARICATO
PRELOADED FIT
JEU PRECHARGE

MOTORSPORT

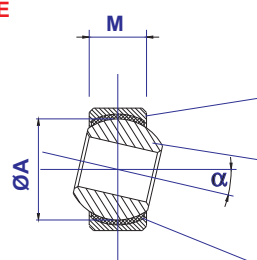
SERIE **RS..MTE**
RG..MTE



ACCIAIO 45S20
STEEL ZINC-COATED
ACIER

ACCIAIO 100Cr6
STEEL HARDENED
ACIER CHROME PLATED

INSERTO ANTIFRIZIONE
ANTI-FRICTION LINER
COUCHE ANTIFRICTION



ACCIAIO INOX
STEEL AISI 316 Ti
ACIER

ACCIAIO 100Cr6
STEEL HARDENED
ACIER CHROME PLATED

INSERTO ANTIFRIZIONE
ANTI-FRICTION LINER
COUCHE ANTIFRICTION

TIPO TYPE TYPE	D ²	D ¹	B	M	O	ØA	STATIC MAX. Co-daN RADIAL	COPPIA DISTACCO BREAKAWAY TORQUE N/dm	α°	PESO WEIGHT POIDS
RS 8 MTE	8	22	12	9	10,4	15,875	2780	1 - 10	14°	23 g
RS 10 MTE	10	26	14	10,5	12,9	19,050	3900	2 - 14	13°	38 g
RS 12 MTE	12	30	16	12	15,4	22,225	5300	6 - 18	13°	58 g
RS 14 MTE	14	34	19	13,5	16,8	25,400	6980	6 - 20	16°	83 g
RS 16 MTE	16	38	21	15	19,3	28,575	8780	8 - 22	15°	115 g
RS 18 MTE	18	42	23	16,5	21,8	31,750	10630	8 - 22	15°	150 g
RS 20 MTE	20	46	25	18	24,3	34,925	13020	8 - 25	14°	200 g
RG 8 MTE.19	8	19	12	9	10,4	15,875	2780	1 - 10	14°	17 g
RG 10 MTE.22	10	22	14	10,5	12,9	19,050	3900	2 - 14	13°	26 g
RG 12 MTE.26	12	26	16	12	15,4	22,225	5300	6 - 18	13°	41 g
RG 14 MTE.29	14	29	19	13,5	16,8	25,400	6980	6 - 20	16°	56 g
RG 16 MTE.32	16	32-31,5	21	15	19,3	28,575	8780	8 - 22	15°	75 g
RG 18 MTE.33	18	33	20	16	20,4	28,575	9576	8 - 22	10°	80 g
RG 18 MTE.35	18	35	23	16,5	21,8	31,750	10630	8 - 22	15°	97 g
RG 20 MTE.40	20	40	25	18	24,3	34,925	13020	8 - 25	14°	142 g

LUBRIFICAZIONE:

inserto antifrizione con PTFE, rinforzato, senza manutenzione.

GIOCO:

accoppiamento precaricato, senza gioco.

MONTAGGIO:

tabella con interferenza e tolleranza di montaggio disponibile su richiesta.

LUBRICATION:

reinforced PTFE anti-friction liner, maintenance free.

CLEARANCE:

Preloaded tight fit, no clearance.

MOUNTING:

data-sheet with tolerances and fits for mounting available on request.

GRAISSAGE:

couche antifrizione avec PTFE, renforcé, sans entretien.

JEU:

accouplement serré, sans jeu.

APPLICATION:

table avec interference et tolérance de montage disponible sur demande.

MOTORSPORT

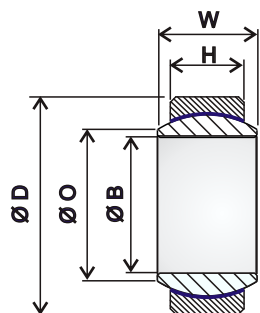
SERIE **GE..MTE**
GEH..MTE

MOTORSPORT

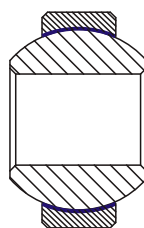
SERIE **GE..MTE**
GEH..MTE

MOTORSPORT

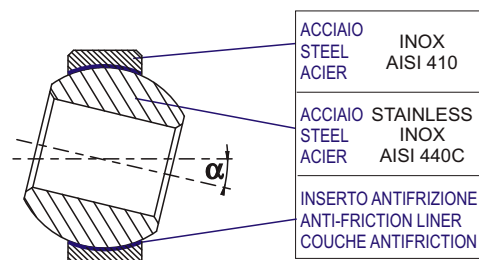
SERIE **GE..MTE**
GEH..MTE



GE..MTE



GEH..MTE



ACCIAIO STEEL ACIER	INOX AISI 410
ACCIAIO STEEL ACIER	STAINLESS STEEL INOX AISI 440C
INSERTO ANTIFRIZIONE ANTI-FRICTION LINER COUCHE ANTIFRICTION	

GIOCO PRECARICATO

PRELOADED FIT

JEU PRECHARGE

TIPO TYPE TYPE	Ø B	Ø D	W	H	α	Ø O	carico - load - charge		peso weight poids
							stat.	dynam.	
	H7	0 / -0,013	0 / -0,013	+/- 0,13			kN	kN	g
GE 6 MTE	6	14	6	4	13°	8,0	9	4	4
GE 8 MTE	8	16	8	5	15°	10,2	15,6	7	7
GE 10 MTE	10	19	9	6	12°	13,2	23,4	10	11
GE 12 MTE	12	22	10	7	11°	15,0	32	14	16
GE 15 MTE	15	26	12	9	8°	18,4	50	30	26
GE 16 MTE	16	30	14	10	8°	20,7	65	39	49
GE 17 MTE	17	30	14	10	10°	20,7	65	39	38
GE 20 MTE	20	35	16	12	9°	24,2	90,5	54	61
GE 25 MTE	25	42	20	16	7°	29,3	159	96	110

TIPO TYPE TYPE	Ø B	Ø D	W	H	α	Ø O	carico - load - charge		peso weight poids
							stat.	dynam.	
	H7	0 / -0,013	0 / -0,013	+/- 0,13			kN	kN	g
GEH 12 MTE	12	26	15	9	18°	14,9	50,0	30,0	16
GEH 15 MTE	15	30	16	10	16°	18,4	65,0	39,0	26
GEH 17 MTE	17	35	20	12	19°	20,7	90,5	54,0	38
GEH 20 MTE	20	42	25	16	17°	24,2	159,0	96,0	61

tutte le quote in millimetri - all sizes in millimeters - toutes dimension en millimètres

LUBRIFICAZIONE:

inserto antifrizione con PTFE, rinforzato, senza manutenzione.

LUBRICATION:

reinforced PTFE anti-friction liner, maintenance free.

GRAISSAGE:

couche antifriction avec PTFE, renforcé, sans entretien.

GIOCO:

accoppiamento precaricato, senza gioco.

CLEARANCE:

Preloaded tight fit, no clearance.

JEU:

accouplement serré, sans jeu.

MONTAGGIO:

tabella con interferenza e tolleranza di montaggio disponibile su richiesta.

MOUNTING:

data-sheet with tolerances and fits for mounting available on request.

APPLICATION:

table avec interference et tolérance de montage disponible sur demande.