

RODOBAL

TESTE A SNODO - ROD ENDS - EMBOUTS

SENZA MANUTENZIONE

MAINTENANCE FREE

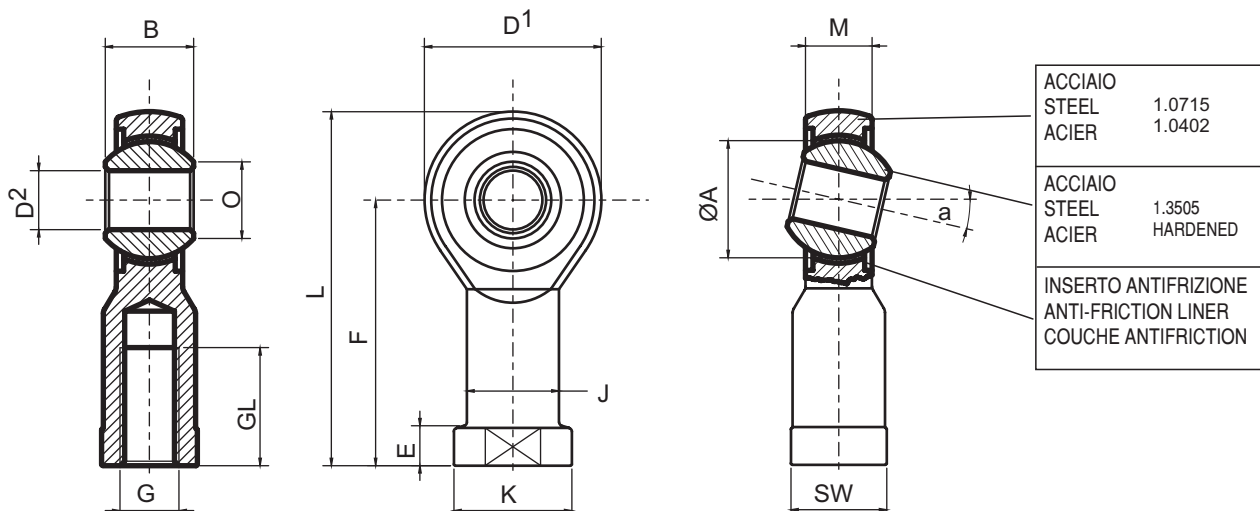
SANS ENTRETIEN



STANDARD
SERIE RF..AE

STANDARD
SERIES RF..AE

STANDARD
SERIE RF..AE



TIPO TYPE TYPE	D ²	B	M	O	D ¹	F	L	GL	K	J	E	ØA	FILETT. G THREAD G FILETAGE G	STATIC MAX. Co-daN RADIAL	PESO WEIGHT POIDS		
RF 4 AE	4	7	5,25	6,5	14	24	31	12	9,5	7,8	3,5	9,470	M 4 x 0,7	4,5	520	13°	11 g
RF 5 AE	5	8	6	7,7	18	27	36	10	11	9	4	11,110	M 5 x 0,8	9	980	13°	18 g
RF 6 AE	6	9	6,75	8,9	20	30	40	12	13	10	5	12,700	M 6 x 1	11	1180	13°	27 g
RF 8 AE	8	12	9	10,4	24	36	48	16	16	12,5	5	15,875	M 8 x 1,25	13	1730	13°	46 g
RF 10 AE	10	14	10,5	12,9	28	43	57	20	19	15	6,5	19,050	M 10 x 1,5	17	2230	13°	76 g
RF 12 AE	12	16	12	15,4	32	50	66	22	22	17,5	6,5	22,225	M 12 x 1,75	19	2850	13°	115 g
RF 14 AE	14	19	13,5	16,8	36	57	75	25	25	20	8	25,400	M 14 x 2	22	2600	15°	170 g
RF 16 AE	16	21	15	19,3	42	64	85	28	27	22	8	28,575	M 16 x 2	22	3900	15°	230 g
RF 20 AE	20	25	18	24,3	50	77	102	33	34	27,5	10	34,925	M 20 x 1,5	32	5300	15°	415 g

FILETTATURA:

classe ISO-DIN 13-6h, per filettatura sinistra sigla **RFL..AE**.
Altri passi di filettatura pag. 4.

LUBRIFICAZIONE:

inserto antifrizione con PTFE, senza manutenzione.

GIOCO:

radiale 0,030-0,050 mm, assiale 0,050-0,090 mm.
Gioco ristretto o allargato su richiesta.

VARIANTI SPECIALI:

cromatura, nickelatura chimica, etc., cfr. tabella ultima pagina.

THREAD:

ISO-DIN 13-6h class, for lefthand thread part name **RFL..AE**.
Other thread pitches, see page 4.

LUBRICATION:

anti-friction liner with PTFE, maintenance free.

CLEARANCE:

radial 0,030-0,050 mm, axial 0,050-0,090 mm.
Reduced or wider clearance on inquiry.

CUSTOM FEATURES:

chrome plating, chemical nickel plating, etc., see last page.

FILETAGE:

classe ISO-DIN 13-6h, pour filetage gauche dénomination **RFL..AE**.
Autres pas de filetage, voir page 4.

GRAISSAGE:

couche antifriction avec PTFE, sans entretien

JEU:

radial 0,030-0,050 mm, axial 0,050-0,090 mm.
Jeu réduit ou agrandi sur demande.

SERIES SPECIALES:

chromage, nickelage chimique, etc., voir dernière page.

SENZA MANUTENZIONE

MAINTENANCE FREE

SANS ENTRETIEN



STANDARD

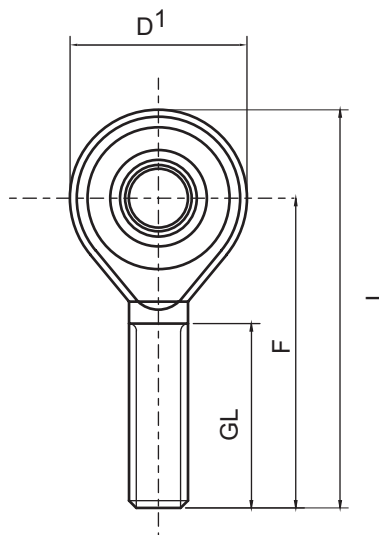
SERIE RM..AE

STANDARD

SERIES RM..AE

STANDARD

SERIE RM..AE



TIPO TYPE TYPE	D ²	B	M	O	D ¹	F	L	GL	ØA	FILETT. G THREAD G FILETAGE G	STATIC MAX. Co-daN RADIAL	PESO WEIGHT POIDS
											α°	
RM 4 AE	4	7	5,25	6,5	14	30	37	19		M 4	260	9 g
RM 5 AE	5	8	6	7,7	18	33	42	20	11,110	M 5 x 0,8	430	13 g
RM 6 AE	6	9	6,75	8,9	20	36	46	22	12,700	M 6 x 1	600	20 g
RM 8 AE	8	12	9	10,4	24	42	54	25	15,875	M 8 x 1,25	1100	33 g
RM 10 AE	10	14	10,5	12,9	28	48	62	29	19,050	M 10 x 1,5	1740	56 g
RM 12 AE	12	16	12	15,4	32	54	70	33	22,225	M 12 x 1,75	2550	87 g
RM 14 AE	14	19	13,5	16,8	36	60	78	36	25,400	M 14 x 2	2600	129 g
RM 16 AE	16	21	15	19,3	42	66	85	40	28,575	M 16 x 2	3650	189 g
RM 20 AE	20	25	18	24,3	50	78	103	47	34,925	M 20 x 1,5	5300	348 g

FILETTATURA:

classe ISO-DIN 13-6h, per filettatura sinistra sigla **RFL..AE / RML..AE**.
Altri passi di filettatura pag. 4.

LUBRIFICAZIONE:

inserto antifrizione con PTFE, senza manutenzione.

GIOCO:

radiale 0,030-0,050 mm, assiale 0,050-0,090 mm.
Gioco ristretto o allargato su richiesta.

VARIANTI SPECIALI:

cromatura, nickelatura chimica, etc., cfr. tabella ultima pagina.

THREAD:

ISO-DIN 13-6h class, for lefthand thread part name **RFL..AE / RML..AE**.
Other thread pitches, see page 4.

LUBRICATION:

anti-friction liner with PTFE, maintenance free.

CLEARANCE:

radial 0,030-0,050 mm, axial 0,050-0,090 mm.
Reduced or wider clearance on inquiry.

CUSTOM FEATURES:

chrome plating, chemical nickel plating, etc., see last page.

FILETAGE:

classe ISO-DIN 13-6h, pour filetage gauche dénomination **RFL..AE / RML..AE**.

Autres pas de filetage, voir page 4.

GRAISSAGE:

couche antifricion avec PTFE, sans entretien

JEU:

radial 0,030-0,050 mm, axial 0,050-0,090 mm.
Jeu réduit ou agrandi sur demande.

SERIES SPECIALES:

chromage, nickelage chimique, etc., voir dernière page.