



LUBRIFICAZIONE

LUBRICATION

A GRAISSER

ALTA RESISTENZA

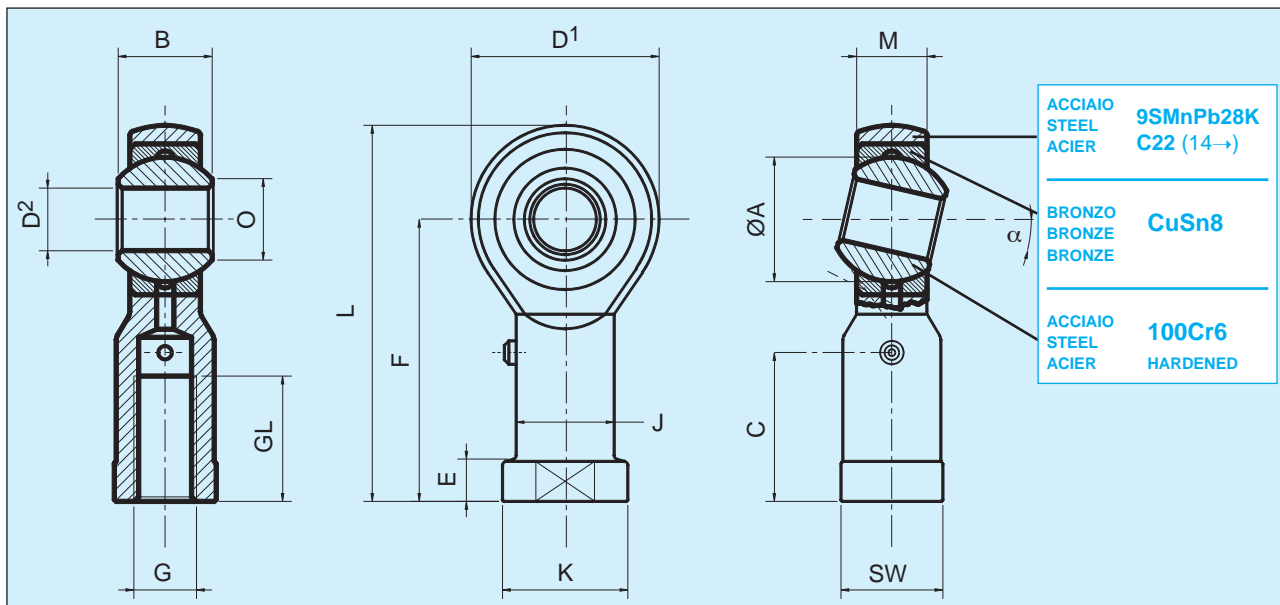
SERIE RF..S

HEAVY DUTY

SERIES RF..S

HAUTE RESISTANCE

SERIE RF..S



TIPO/TYPE	D <sup>2</sup>	B	M	O	D <sup>1</sup>	F	L	GL	K	J	C	E	ØA	FILETTATURA G THREAD G FILETAGE G	G SW	STATIC MAX. Co-daN RADIAL AXIAL	α°	PESO WEIGHT POIDS	
RF 2 S	2	4,8	3,6	3,6	9	18	20,5	7	4,5	3,8	-	2,5	6,000	M 2x0,5	4	300	135	15°	3 g
RF 3 S	3	6	4,5	5,1	14	21	27	10	6,5	5	-	3	7,937	M 3x0,5	5,5	410	180	13°	6 g
RF 5 S	5	8	6	7,7	18	27	36	10	11	9	13	4	11,112	M 5x0,8	9	800	290	13°	18 g
RF 6 S	6	9	6,75	8,9	20	30	40	12	13	10	15	5	12,700	M 6x1	11	890	400	13°	27 g
RF 8 S	8	12	9	10,4	24	36	48	16	16	12,5	19	5	15,875	M 8x1,25	13	1410	630	13°	46 g
RF 10 S	10	14	10,5	12,9	28	43	57	20	19	15	23	6,5	19,050	M10x1,5	17	1930	860	13°	76 g
RF 12 S	12	16	12	15,4	32	50	66	22	22	17,5	26	6,5	22,225	M12x1,75	19	2350	1050	13°	115 g
RF 14 S	14	19	13,5	16,8	36	57	75	25	25	20	29,5	8	25,400	M14x2	22	2080	930	15°	170 g
RF 16 S	16	21	15	19,3	42	64	85	28	27	22	32	8	28,575	M16x2	22	3200	1400	15°	230 g
RF 18 S	18	23	16,5	21,8	46	71	94	32	31	25	36	10	31,750	M18x1,5	27	3860	1740	15°	320 g
RF 20 S	20	25	18	24,3	50	77	102	33	34	27,5	38	10	34,925	M20x1,5	32	4380	1970	15°	415 g
RF 22 S	22	28	20	25,8	54	84	111	37	37	30	42	12	38,100	M22x1,5	32	5260	2350	15°	540 g
RF 25 S	25	31	22	29,6	60	94	124	42	42	33,5	47	12	42,850	M24x2	36	6240	2810	15°	750 g
RF 30 S	30	37	25	34,8	70	110	145	51	51	40	56	15	50,800	M30x2	41	8160	3670	15°	1130 g
RF 35 S	35	43	28	37,7	80	125	165	56	56	46	61	17	57,150	M36x2	50	10080	4530	15°	1600 g
RF 40 S	40	49	35	44,2	90	142	187	60	69	57		25	65,960	M42x2	60	12400	5580	15°	2770 g

### FILETTATURA:

classe ISO-DIN 13-6h, per filettatura sinistra sigla RFL..S.

Altri passi di filettatura pag. 3.

### LUBRIFICAZIONE:

tramite ingrassatore sul gambo.

### GIOCO:

radiale 0,030-0,050 mm, assiale 0,050-0,090 mm.

Gioco ristretto o allargato su richiesta.

### VARIANTI SPECIALI:

cromatura, nickelatura chimica, etc., cfr. tabella ultima pagina.

### THREAD:

ISO-DIN 13-6h class, for lefthand thread part name RFL..S.

Other thread pitches, see page 3.

### LUBRICATION:

through grease nipple fitted on the shaft.

### CLEARANCE:

radial 0,030-0,050 mm, axial 0,050-0,090 mm.

Reduced or wider clearance on inquiry.

### CUSTOM FEATURES:

chrome plating, chemical nickel plating, etc., see last page.

### FILETAGE:

classe ISO-DIN 13-6h, pour filetage gauche dénomination RFL..S.

Autres pas de filetage, voir page 3.

### GRAISSAGE:

par graisseur placé sur la tige.

### JEU:

radial 0,030-0,050 mm, axial 0,050-0,090 mm.

Jeu réduit ou agrandi sur demande.

### SERIES SPECIALES:

chromage, nickelage chimique, etc., voir dernière page.