

LUBRIFICAZIONE
SENZA MANUTENZIONE

LUBRICATION
MAINTENANCE FREE

A GRAISSER
SANS ENTRETIEN



EXTRA RESISTENZA

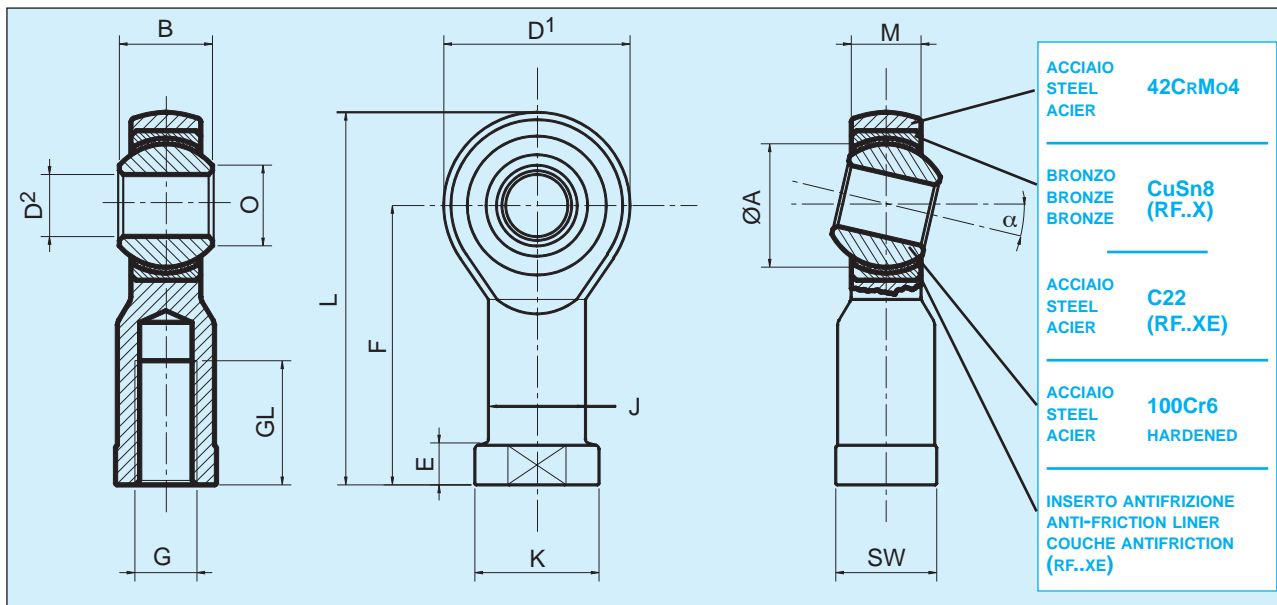
EXTRA HEAVY DUTY

EXTRA RESISTANCE

SERIE: **RF..X**
RF..XE

SERIE: **RF..X**
RF..XE

SERIE: **RF..X**
RF..XE



TIPO/TYPE	D ²	B	M	O	D ¹	F	L	GL	K	J	C	E	ØA	FILETTATURA G THREAD G FILETAGE G	SW	STATIC MAX. Co-daN	RADIAL	AXIAL	α°	PESO WEIGHT POIDS
RF 6 X(E)	6	9	6,75	8,9	20	30	40	12	13	10	15	5	12,700	M 6x1	11	1670	750	13°	27 g	
RF 8 X(E)	8	12	9	10,4	24	36	48	16	16	12,5	19	5	15,875	M 8x1,25	13	2550	780	13°	46 g	
RF 10 X(E)	10	14	10,5	12,9	28	43	57	20	19	15	23	6,5	19,050	M10x1,5	17	3480	1130	13°	76 g	
RF 12 X(E)	12	16	12	15,4	32	50	66	22	22	17,5	26	6,5	22,225	M12x1,75	19	4220	1520	13°	115 g	
RF 14 X(E)	14	19	13,5	16,8	36	57	75	25	25	20	29,5	8	25,400	M14x2	22	5690	1850	15°	170 g	
RF 16 X(E)	16	21	15	19,3	42	64	85	28	27	22	32	8	28,575	M16x2	22	6770	2450	15°	230 g	
RF 18 X(E)	18	23	16,5	21,8	46	71	94	32	31	25	36	10	31,750	M18x1,5	27	8140	2940	15°	320 g	
RF 20 X(E)	20	25	18	24,3	50	77	102	33	34	27,5	38	10	34,925	M20x1,5	32	9370	3550	15°	415 g	
RF 22 X(E)	22	28	20	25,8	54	84	111	37	37	30	42	12	38,100	M22x1,5	32	11380	4340	15°	540 g	
RF 25 X(E)	25	31	22	29,6	60	94	124	42	42	33,5	47	12	42,850	M24x2	36	13540	5350	15°	750 g	
RF 30 X(E)	30	37	25	34,8	70	110	145	51	50	40	56	15	50,800	M30x2	41	18440	7210	15°	1130 g	
RF 35 X(E)	35	43	28	37,7	80	125	165	56	58	46	61	17	57,150	M36x2	50	23000	9500	15°	1600 g	

FILETTATURA:

classe ISO-DIN 13-6h, per filettatura sinistra sigla **RFL..X(E)**.
Altri passi cfr. pag. 3.

LUBRIFICAZIONE:

tipi **..X** con ingrassatore, tipi **..XE** inserto antifrizione con PTFE, senza manutenzione.

GIOCO:

radiale 0,030-0,050 mm, assiale 0,050-0,090 mm.
Gioco ristretto o allargato su richiesta.

VARIANTI SPECIALI:

cromatura, nickelatura chimica, etc., cfr. tabella ultima pagina.

THREAD:

ISO-DIN 13-6h class, for lefthand thread part name **RFL..X(E)**.
Other thread pitches, see page 3.

LUBRICATION:

..X units with grease nipple, **..XE** units anti-friction liner with PTFE, maintenance free.

CLEARANCE:

radial 0,030-0,050 mm, axial 0,050-0,090 mm. Reduced or wider clearance on inquiry.

CUSTOM FEATURES:

chrome plating, chemical nickel plating, etc., see last page.

FILETAGE:

classe ISO-DIN 13-6h, pour filetage gauche dénomination **RFL..X(E)**.
Autres pas de filetage, voir page 3.

GRAISSAGE:

types **..X** avec graisseur, types **..XE** ont une couche antifricion avec PTFE, sans entretien.

JEU:

radial 0,030-0,050 mm, axial 0,050-0,090 mm. Jeu réduit ou agrandi sur demande.

SERIES SPECIALES:

chromage, nickelage chimique, etc., voir dernière page.