

RODOBAL

SNODI SFERICI - SPHERICAL BEARINGS - ROTULES - DIN 648 K - DIN ISO 2240-1

LUBRIFICAZIONE
SENZA MANUTENZIONE

LUBRICATION
MAINTENANCE FREE

A GRAISSER
SANS ENTRETIEN



ALTARESISTENZA

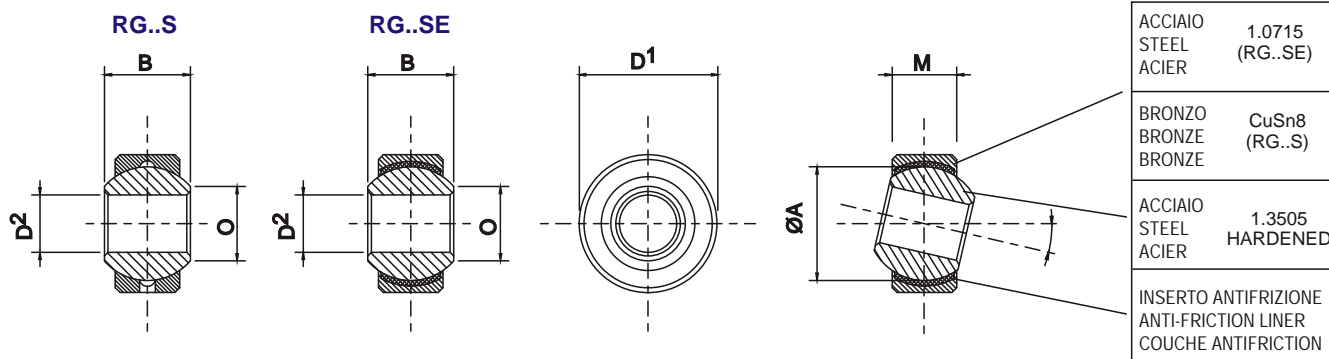
SERIE **RG..S**
RG..SE

HEAVY DUTY

SERIES **RG..S**
RG..SE

HAUTE RESISTANCE

SERIE **RG..S**
RG..SE



TIPO TYPE TYPE	D ²	D ¹	B	M	O	ØA	STATIC MAX. Co-daN RADIAL	ROTAZ./MIN RMP TOUR/MIN		°	PESO WEIGHT POIDS
								RG..S	RG..SE		
RG 3 S	3	10 - 9,5*	6	4,5	5,1	7,937	1080	1300	650	13°	4 g
RG 5 S(E)	5	13	8	6	7,7	11,11	1250	1200	600	13°	6 g
RG 6 S(E)	6	16 - 15*	9	6,75	8,9	12,700	1550	1500	530	13°	8 g
RG 8 S(E)	8	19 - 18*	12	9	10,4	15,875	2780	1200	420	13°	15 g
RG 10 S(E)	10	22 - 21*	14	10,5	12,9	19,050	3900	1000	350	13°	23 g
RG 12 S(E)	12	26 - 24,5*	16	12	15,4	22,225	5300	860	300	13°	41 g
RG 14 S(E)	14	29 - 28*	19	13,5	16,8	25,400	6980	750	260	15°	56 g
RG 16 S(E)	16	32 - 31,5*	21	15	19,3	28,575	8780	660	230	15°	75 g
RG 18 S(E)	18	35 - 34,5*	23	16,5	21,8	31,750	10630	600	210	15°	97 g
RG 20 S(E)	20	40 - 38*	25	18	24,3	34,925	13020	540	190	15°	142 g
RG 22 S(E)	22	42 - 41*	28	20	25,8	38,100	16200	500	170	15°	169 g
RG 25 S(E)	25	47 - 46*	31	22	29,6	42,850	20350	440	150	15°	230 g
RG 30 S(E)	30	55 - 54*	37	25	34,8	50,800	28070	370	130	15°	369 g
RG 35 S(E)	35	62	43	28	37,7	57,150	34880	330	110	15°	545 g
RG 40 S(E)	40	75 - 72*	49	35	44,2	65,960	49520	290	100	15°	894 g
RG 50 S(E)	50	90	60	45	55,9	65,960	80000	230	80	14°	1640 g

DIAMETRO ESTERNO:

la seconda quota con * è il diametro minimo possibile, produzione su richiesta.

EXTERNAL DIAMETER:

the second figure with * is the minimum possible diameter, manufacturing on inquiry.

DIAMÈTRE EXTERIEUR:

la seconde mesure avec * est le diamètre minimal possible, production sur demande.

LUBRIFICAZIONE: tipi ..S con fori e scanalature di lubrificazione; tipi ..SE inserto antifrizione con PTFE, esenti da manutenzione.

LUBRICATION: ..S units through lubrication bores and grooves; ..SE units have anti-friction liner with PTFE, maintenance free.

GRAISSAGE: Types ..S par trous et rainures de grais-sage. Les types ..SE ont une couche antifricion avec PTFE, sans entretien.

GIOCO: radiale 0,030-0,050 mm, assiale 0,050-0,090 mm.

Gioco ristretto o allargato su richiesta.

CLEARANCE: radial 0,030-0,050 mm, axial 0,050-0,090 mm.

Reduced or wider clearance on inquiry.

JEU: radial 0,030-0,050 mm, axial 0,050-0,090 mm.

Jeu réduit ou agrandi sur demande.

VARIANTI SPECIALI: cromatura, nickelatura chimica, etc., cfr. tabella ultima pagina.

CUSTOM FEATURES: chrome plating, chemical nickel plating, etc., see last page.

SERIES SPECIALES: chromage, nickelage chimique, etc., voir dernière page.