



LUBRIFICAZIONE

LUBRICATION

A GRAISSER

**BASE**

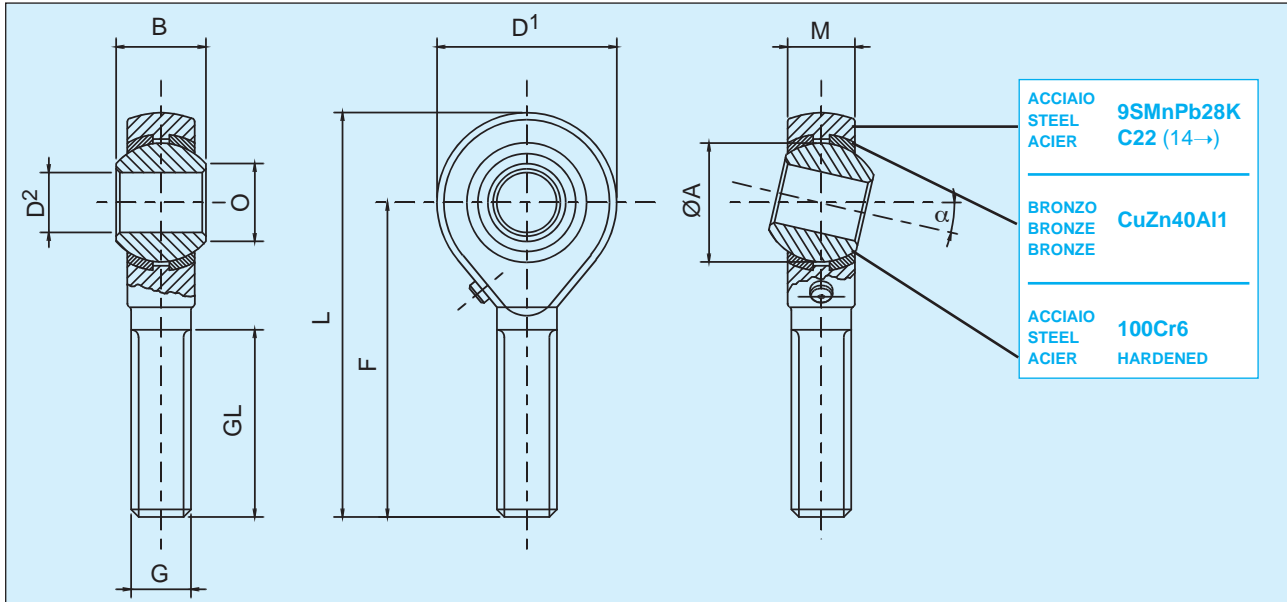
SERIE **RM..**

**BASIC**

SERIES **RM..**

**BASE**

SERIE **RM..**



| TIPO/TYPE    | D <sup>2</sup> | B  | M    | O    | D <sup>1</sup> | F  | L   | GL | ØA     | FILETTATURA G<br>THREAD G<br>FILETAGE G | STATIC<br>MAX. Co-daN<br>RADIAL | AXIAL | α°  | PESO<br>WEIGHT<br>POIDS |
|--------------|----------------|----|------|------|----------------|----|-----|----|--------|---|---------------------------------|-------|-----|-------------------------|
| <b>RM 5</b>  | 5              | 8  | 6    | 7,7  | 18             | 33 | 42  | 20 | 11,112 | M 5x0,8                                 | 430                             | 193   | 13° | 13 g                    |
| <b>RM 6</b>  | 6              | 9  | 6,75 | 8,9  | 20             | 36 | 46  | 22 | 12,700 | M 6x1                                   | 600                             | 270   | 13° | 20 g                    |
| <b>RM 8</b>  | 8              | 12 | 9    | 10,4 | 24             | 42 | 54  | 25 | 15,875 | M 8x1,25                                | 1100                            | 495   | 13° | 33 g                    |
| <b>RM 10</b> | 10             | 14 | 10,5 | 12,9 | 28             | 48 | 62  | 29 | 19,050 | M10x1,5                                 | 1740                            | 780   | 13° | 56 g                    |
| <b>RM 12</b> | 12             | 16 | 12   | 15,4 | 32             | 54 | 70  | 33 | 22,225 | M12x1,75                                | 2530                            | 1130  | 13° | 87 g                    |
| <b>RM 14</b> | 14             | 19 | 13,5 | 16,8 | 36             | 60 | 78  | 36 | 25,400 | M14x2                                   | 2450                            | 1100  | 15° | 129 g                   |
| <b>RM 16</b> | 16             | 21 | 15   | 19,3 | 42             | 66 | 87  | 40 | 28,575 | M16x2                                   | 3640                            | 1600  | 15° | 189 g                   |
| <b>RM 18</b> | 18             | 23 | 16,5 | 21,8 | 46             | 72 | 95  | 44 | 31,750 | M18x1,5                                 | 4310                            | 1930  | 15° | 267 g                   |
| <b>RM 20</b> | 20             | 25 | 18   | 24,3 | 50             | 78 | 103 | 47 | 34,925 | M20x1,5                                 | 4950                            | 2220  | 15° | 348 g                   |
| <b>RM 22</b> | 22             | 28 | 20   | 25,8 | 54             | 84 | 111 | 51 | 38,100 | M22x1,5                                 | 5730                            | 2570  | 15° | 443 g                   |
| <b>RM 25</b> | 25             | 31 | 22   | 29,6 | 60             | 94 | 124 | 57 | 42,850 | M24x2                                   | 6780                            | 3050  | 15° | 600 g                   |

**FILETTATURA:**

classe ISO-DIN 13-6h, per filettatura sinistra sigla **RML...**

Altri passi di filettatura pag. 3.

**LUBRIFICAZIONE:**

tramite ingrassatore montato sulla testa.

**GIOCO:**

radiale 0,030-0,050 mm, assiale 0,050-0,090 mm.

Gioco ristretto o allargato su richiesta.

**VARIANTI SPECIALI:**

cromatura, nickelatura chimica, etc., cfr. tabella ultima pagina.

**THREAD:**

ISO-DIN 13-6h class, for lefthand thread part name **RML...**

Other thread pitches, see page 3.

**LUBRICATION:**

through grease nipple fitted on the body.

**CLEARANCE:**

radial 0,030-0,050 mm, axial 0,050-0,090 mm.

Reduced or wider clearance on inquiry.

**CUSTOM FEATURES:**

chrome plating, chemical nickel plating, etc., see last page.

**FILETAGE:**

classe ISO-DIN 13-6h, pour filetage gauche dénomination **RML...**

Autres pas de filetage, voir page 3.

**GRAISSAGE:**

par graisseur placé sur le corps.

**JEU:**

radial 0,030-0,050 mm, axial 0,050-0,090 mm.

Jeu réduit ou agrandi sur demande.

**SERIES SPECIALES:**

chromage, nickelage chimique, etc., voir dernière page.