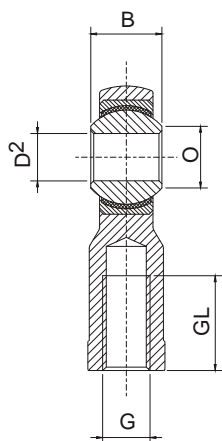


RODOBAL

TESTE A SNODO - ROD ENDS - EMBOUTS

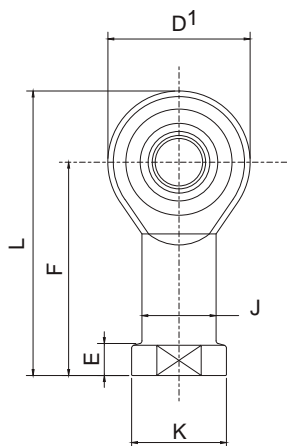
MOTORSPORT

SERIE RF..MTE



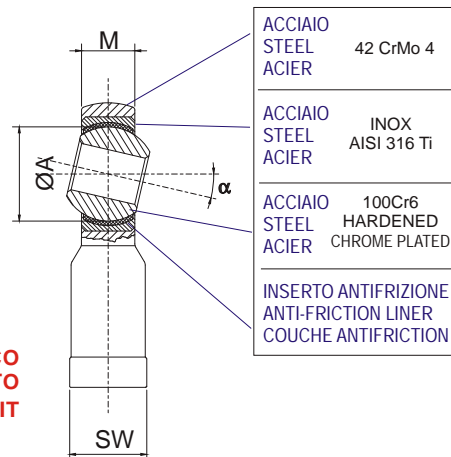
MOTORSPORT

SERIES RF..MTE



MOTORSPORT

SERIE RF..MTE



**GIOCO PRECARICATO
PRELOADED FIT**

TIPO TYPE TYPE		D ²	B	M	O	D ¹	F	L	GL	ØA	FILETTAT. G THREAD G FILETAGE G	STATIC MAX. Co-daN		°	PESO WEIGHT POIDS
												RADIAL	AXIAL		
RF 8	MTE	8	12	9,0	10,4	24	36	48	16	15,875	M 8 x 1,25	2550	780	14°	46 g
RF 10	MTE	10	14	10,5	12,9	28	43	57	20	19,050	M 10 x 1,5	3480	1130	13°	76 g
RF 10	MTEx1,25	10	14	10,5	12,9	28	43	57	20	19,050	M 10 x 1,25	3480	1130	13°	76 g
RF 12	MTE	12	16	12,0	15,4	32	50	66	22	22,225	M 12 x 1,75	4220	1520	13°	115 g
RF 12	MTEx1,25	12	16	12,0	15,4	32	50	66	22	22,225	M 12 x 1,25	4220	1520	13°	115 g
RF 14	MTE	14	19	13,5	16,8	36	57	75	25	25,400	M 14 x 2	5690	1850	16°	170 g
RF 14	MTEx1,5	14	19	13,5	16,8	36	57	75	25	25,400	M 14 x 1,5	5690	1850	16°	170 g
RF 16	MTE	16	21	15,0	19,3	42	64	85	28	28,575	M 16 x 2	6770	2450	15°	230 g
RF 16	MTEx1,5	16	21	15,0	19,3	42	64	85	28	28,575	M 16 x 1,5	6770	2450	15°	230 g
RF 18	MTE	18	23	16,5	21,8	46	71	94	32		M 18 x 1,5	8150		15°	320 g
RF 20	MTE	20	25	18,0	24,3	50	77	102	33		M 20 x 1,5	9350		14°	415 g

NOVITÀ - NOVELTY - NOUVEAUTÉ

TIPO TYPE TYPE		D ²	B	M	O	D ¹	F	L	GL	ØA	FILETTAT. G THREAD G FILETAGE G	STATIC MAX. Co-daN		°	PESO WEIGHT POIDS
												RADIAL	AXIAL		
RF 6	SE.AL	6	9	6,75	8,9	20	30	40	12	12,700	M 6 x 1	890		13°	14 g
RM 6	SE.AL	6	9	6,75	8,9	20	36	46	22	12,700	M 6 x 1	600		13°	11,8 g

TESTE A SNODO CON CORPO IN ALLUMINIO

Produzione speciale su commessa, per impieghi di quantità.

Sono già state prodotte teste a snodo mis. 6 (Ø foro 6 mm, filettatura M6x1).

Corpo in alluminio AlMgSi1, tornito ed anodizzato, boccia in acciaio, inserto antifrizione in PTFE rinforzato, anello interno in acciaio temperato.

Costruzione esente da manutenzione, accoppiamento sferico con gioco normale (non precaricato).

Sono particolarmente idonee per l'impiego su semplici tiranti o rinvii, dove sia prioritario il contenimento della massa.

E' richiesta una quantità minima di 30 pz.



RODOBAL

TESTE A SNODO - ROD ENDS - EMBOUTS

MOTORSPORT

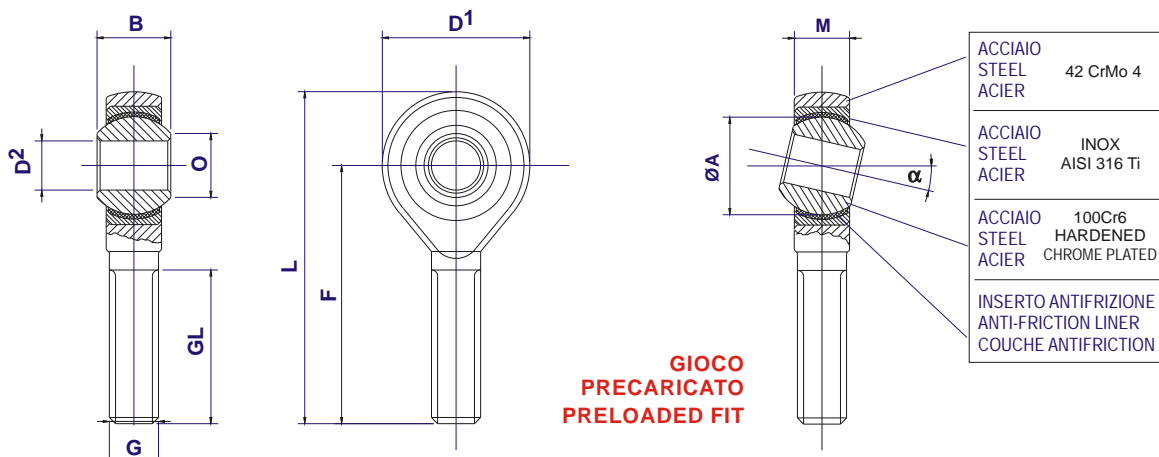
MOTORSPORT

MOTORSPORT

SERIE RM..MTE

SERIES RM..MTE

SERIE RM..MTE



TIPO TYPE TYPE	D ²	B	M	O	D ¹	F	L	GL	ØA	FILETTAT. G THREAD G FILETAGE G	STATIC MAX. Co-daN RADIAL	AXIAL	PESO WEIGHT POIDS
RM 6 MTE	6	9	6,75	8,9	20	36	46	22	12,700	M 6 x 1	980	13°	20 g
RM 8 MTE	8	12	9,0	10,4	24	42	54	25	15,875	M 8 x 1,25	1950	14°	33 g
RM 8 MTE _{x1}	8	12	9,0	10,4	24	42	54	25	15,875	M 8 x 1	1950	14°	33 g
RM 10 MTE	10	14	10,5	12,9	28	48	62	29	19,050	M 10 x 1,5	3140	13°	56 g
RM 10 MTE _{x1,25}	10	14	10,5	12,9	28	48	62	29	19,050	M 10 x 1,25	3140	13°	56 g
RM 10.8 MTE _{x1}	8	14	10,5	12,9	28	48	62	29	19,050	M 10 x 1	3140	13°	56 g
RM 12 MTE	12	16	12,0	15,4	32	54	70	33	22,225	M 12 x 1,75	4200	13°	87 g
RM 12 MTE _{x1,5}	12	16	12,0	15,4	32	54	70	33	22,225	M 12 x 1,5	4200	13°	87 g
RM 12 MTE _{x1,25}	12	16	12,0	15,4	32	54	70	33	22,225	M 12 x 1,25	4200	13°	87 g
RM 12.10 MTE _{x1,5}	10	16	12,0	15,4	32	54	70	33	22,225	M 12 x 1,5	4200	13°	87 g
RM 14 MTE _{x1,5}	14	19	13,5	16,8	36	60	78	38	25,400	M 14 x 1,5	5700	16°	129 g
RM 14 MTE _{x2}	14	19	13,5	16,8	36	60	78	38	25,400	M 14 x 2	5700	16°	129 g
RM 14.12 MTE _{x1,5}	12	19	13,5	16,8	36	60	78	38	25,400	M 14 x 1,5	5700	16°	129 g
RM 16 MTE _{x1,5}	16	21	15,0	19,3	42	66	87	40	28,575	M 16 x 1,5	6700	15°	189 g
RM 16 MTE _{x2}	16	21	15,0	19,3	42	66	87	40	28,575	M 16 x 2	6700	15°	189 g
RM 16.14 MTE _{x1,5}	14	21	15,0	19,3	42	66	87	40	28,575	M 16 x 1,5	6700	15°	189 g
RM 18 MTE	18	23	16,5	21,8	46	72	95	44	31,750	M 18 x 1,5	8150	15°	267 g
RM 18.16 MTE	16	23	16,5	21,8	46	72	95	44	31,750	M 18 x 1,5	8150	15°	267 g
RM 20 MTE	20	25	18,0	24,3	50	78	103	47		M 20 x 1,5	9350	14°	348 g
RM 25 MTE	25	31	22,0	29,6	60	94	124	58		M 24 x 2	13500	15°	600 g

FILETTATURA:
classe ISO-DIN 13-6h, per filettatura sinistra
sigla RML..MTE.
Altri passi di filettatura pag. 4.

THREAD:
ISO-DIN 13-6h class, for lefthand thread part
name RML..MTE.
Other thread pitches, see page 4.

FILETAGE:
classe ISO-DIN 13-6h, pour filetage gauche
dénomination RML..MTE.
Autres pas de filetage, voir page 4.

LUBRIFICAZIONE:
inserto antifrizione con PTFE, rinforzato,
senza manutenzione.

LUBRICATION:
reinforced PTFE anti-friction liner,
maintenance free.

GRAISSAGE:
couche antifricion avec PTFE, renforcé, sans
entretien.

GIOCO:
accoppiamento precaricato.

CLEARANCE:
preloaded tight fit.

JEU:
accouplement serré, sans jeu.