

RODOFLEX

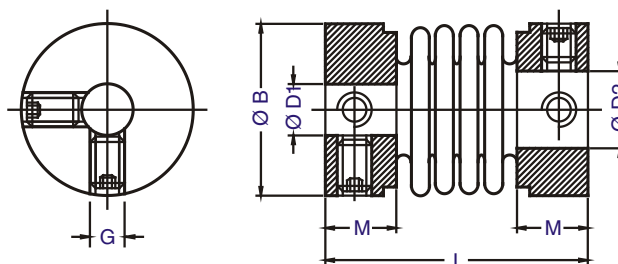
FLEXIBLE COUPLINGS - TORSIONALLY STIFF

GIUNTO FLESSIBILE
TORSIONALMENTE RIGIDI
PER ENCODER

FLEXIBLE COUPLINGS
TORSIONALLY STIFF
FOR ENCODERS

JOINT D'ACCOUPEMENT
RIGIDITE A LA TORSION
POUR CODEURS

AMK..



TIPO TYPE TYPE	Ø D ¹ - D ² MIN MAX mm	Ø B mm	L mm	M mm	G
AMK 0 .. L15	1 => 4	10,5	15	6,5	M3
AMK 1 .. L21	2 => 6,35	12,7	21	6,0	M3
AMK 1 .. L26	2 => 6,35	12,7	26	6,0	M3
AMK 1,2 .. L24	2 => 8	14,5	24	7,5	M4
AMK 1,2 .. L29	2 => 8	14,5	29	7,5	M4
AMK 2 .. L26	2 => 6,35	12,7	26	6,0	M3
AMK 2,2 .. L29	2 => 8	14,5	29	7,5	M4
AMK 2,3 .. L31	5 => 12	20,0	31	9,5	M4
AMK 3 .. L32	3 => 14	24,0	32	12,5	M6
AMK 3 .. L41	3 => 14	24,0	41	12,5	M6
AMK 4 .. L41	3 => 14	24,0	41	12,5	M6
AMK 4,5 .. L34	5 => 20	30,0	34	12,0	M6
AMK 4,5 .. L40	5 => 20	30,0	40	12,0	M6
AMK 5 .. L54	5 => 24	39,5	54	16,5	M8
AMK 5 .. L61	5 => 24	39,5	61	16,5	M8
AMK 6 .. L54	5 => 24	39,5	54	16,5	M8
AMK 6 .. L61	5 => 24	39,5	61	16,5	M8

Ø FORI STANDARD tol. G7

STANDARD Ø BORES tol. G7

Ø ALESAGES STANDARD tol. G7

TIPO/TYP	1	1,6	2	3	3,2 1/8"	4	5	6	6,35 1/4"	7	8	9	9,52 3/8"	10	11	12	12,7 1/2"	14	
AMK 0 .. L15	1	1,6	2	3	3,2	4													
AMK 1 .. L21			2	3	3,2	4	5	6	6,35										
AMK 1 .. L26			2	3	3,2	4	5	6	6,35										
AMK 1,2 .. L24			2	3	3,2	4	5	6	6,35	7	8								
AMK 1,2 .. L29			2	3	3,2	4	5	6	6,35	7	8								
AMK 2 .. L26			2	3	3,2	4	5	6	6,35										
AMK 2,2 .. L29			2	3	3,2	4	5	6	6,35	7	8								
AMK 2,3 .. L31							5	6	6,35	7	8	9	9,52	10	11	12			
AMK 3 .. L32				3	3,2	4	5	6	6,35	7	8	9	9,52	10	11	12	12,7	14	
AMK 3 .. L41				3	3,2	4	5	6	6,35	7	8	9	9,52	10	11	12	12,7	14	
AMK 4 .. L41				3	3,2	4	5	6	6,35	7	8	9	9,52	10	11	12	12,7	14	
TIPO/TYP	5	6	6,35 1/4"	7	8	9	9,52 3/8"	10	11	12	12,7 1/2"	14	15	16	18	19	20	22	24
AMK 4,5 .. L34	5	6	6,35	7	8	9	9,52	10	11	12	12,7	14	15	16	18		20		
AMK 4,5 .. L40	5	6	6,35	7	8	9	9,52	10	11	12	12,7	14	15	16	18		20		
AMK 5 .. L54	5	6	6,35	7	8	9	9,52	10	11	12	12,7	14	15	16	18	19	20	22	24
AMK 5 .. L61	5	6	6,35	7	8	9	9,52	10	11	12	12,7	14	15	16	18	19	20	22	24
AMK 6 .. L54	5	6	6,35	7	8	9	9,52	10	11	12	12,7	14	15	16	18	19	20	22	24
AMK 6 .. L61	5	6	6,35	7	8	9	9,52	10	11	12	12,7	14	15	16	18	19	20	22	24

GIUNTO FLESSIBILE TORSIONALMENTE RIGIDI PER ENCODER

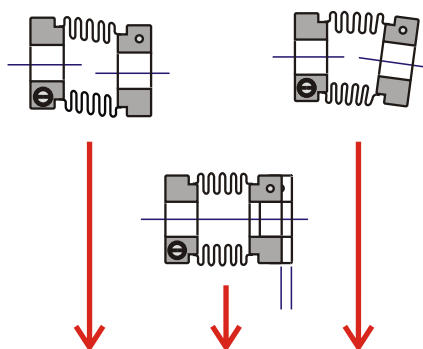
- ① COPPIA NOMINALE
- ② DISALLINEAMENTO PARALLELO
- ③ DISALLINEAMENTO IN DISTANZA
- ④ DISALLINEAMENTO ANGOLARE
- ⑤ RIGIDITA' TORSIONALE
- ⑥ MOMENTO D'INERZIA

FLEXIBLE COUPLINGS TORSIONALLY STIFF FOR ENCODERS

- ① NOMINAL TORQUE
- ② PARALLEL MISALIGNMENT
- ③ AXIAL DISPLACEMENT
- ④ ANGULAR MISALIGNMENT
- ⑤ TORSIONAL STIFFNESS
- ⑥ MOMENT OF INERTIA

JOINT D'ACCOUPEMENT RIGIDITE A LA TORSION POUR CODEURS

- ① COUPLE NOMINAL
- ② MESALIGNEMENT PARALLEL
- ③ DEPLACEMENT AXIAL
- ④ MESALIGNEMENT ANGULAIRE
- ⑤ RIGIDITE' EN TORSION
- ⑥ MOMENT D'INERTIE




**AVVERTENZE
DI MONTAGGIO
IMPORTANTI**
cfr. pag. 17

**IMPORTANT
MOUNTING
INSTRUCTION**
see page 17

**AVIS DE
MONTAGE
IMPORTANT**
voir page 17



TIPO TYPE TYPE	(1) Nm	(2) PARALL. mm	(3) DIST. mm	(4) ANG. a°	(5) Nm/rad	(6) gcm ²	 g
AMK 0 .. L15	0,25	0,07	0,15	0,5°	96	1,0	4
AMK 1 .. L21	0,40	0,10	0,25	1,5°	122	2,0	4
AMK 1 .. L26	0,40	0,10	0,25	1,5°	122	2,0	6
AMK 1,2 .. L24	0,40	0,10	0,25	1,5°	122	2,0	8
AMK 1,2 .. L29	0,40	0,10	0,25	1,5°	122	2,0	8
AMK 2 .. L26	0,90	0,10	0,25	0,5°	285	4,0	10
AMK 2,2 .. L29	0,90	0,10	0,25	0,5°	285	4,0	12
AMK 2,3 .. L31	1,10	0,10	0,25	1,0°	257	7,0	16
AMK 3 .. L32	2,00	0,15	0,30	1,0°	615	25,0	26
AMK 3 .. L41	2,00	0,15	0,30	1,0°	615	25,0	26
AMK 4 .. L41	4,00	0,10	0,30	1,0°	1170	36,0	38
AMK 4,5 .. L34	3,00	0,20	0,40	1,0°	980	49,0	30
AMK 4,5 .. L40	3,00	0,20	0,40	1,0°	980	49,0	30
AMK 5 .. L54	7,00	0,25	0,60	2,0°	2910	272,0	100
AMK 5 .. L61	7,00	0,25	0,60	2,0°	2910	272,0	100
AMK 6 .. L54	12,00	0,20	0,50	2,0°	4890	330,0	120
AMK 6 .. L61	12,00	0,20	0,50	2,0°	4890	330,0	120

soffietto metallico:

in lega di rame e zinco CuZn20

mozzi: lega leggera AlCuMgP

fori mozzi:

combinazione di Ø standard, cfr. tabella pag. 4, finiti toll. G7

serie speciali: a richiesta, costruzione interamente in acciaio inox

esempio sigla: tipo AMK 1,2 - foro D1 Ø 6,35 mm - foro D2 Ø 8 mm, lunghezza totale 29 mm

--> AMK 1,2-6,35-8 L29

metallic bellows:

copper-zinc alloy CuZn20

hubs: light alloy AlCuMgP

hub bores:

combination of standard Ø, see. pag. 4, finished tol. G7

customer series: on request, stainless construction, welded hubs

part numbers: type AMK 1,2, bore D1 Ø 6,35 mm, bore D2 8 mm, overall length 29 mm

--> AMK 1,2-6,35-8 L29

soufflet metallique:

alliage cuivre-zinc CuZn20

moyeux: alliage léger AlCuMgP

alésage des moyeux:

combinaison de Ø standard, voir pag. 4, finis tol. G7

series speciales: sur demande, construction inoxydable, moyeux soudés

exemple de commande: type AMK 1,25, alésage D1 Ø 6,35 mm, alésage D2 8 mm, longueur total 29 mm

--> AMK 1,2-6,35-8 L29