

**GHIERE DI PRECISIONE  
SERRAGGIO RADIALE**

**PRECISION LOCKNUTS  
RADIAL TIGHTENING**

**ECROUS DE PRECISION  
SERRAGE RADIALE**

**SERIE STRETTA  
3 PUNTI DI SERRAGGIO**

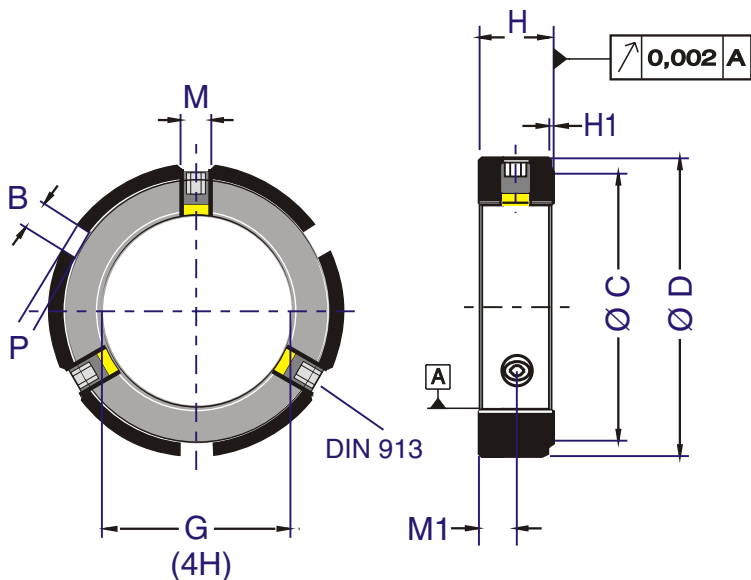
**NARROW SERIES  
3 TIGHTENING POINTS**

**SERIE ETROITE  
3 POINTS DE SERRAGE**

ANS..

GHIERA LOCKING NUT ECROUS	ACCIAIO STEEL ACIER
GRANO SET SCREW VIS SERRAGE	ACCIAIO STEEL ACIER
PASTIGLIA PRESSION TIP PION DE PRESSION	OTTONE BRASS LAITON

SUPERFICE SURFACE SURFACE	BRUNITA BLUED BRUNIE
FACCIA CONTATTO CONTACT FACE FACE D'APPUI	SUPERFINITA E LUCIDATA PRECISION MACHINED, BLANK POLIE
FILETTATURA THREAD FILETAGE	SUPERFINITA E LUCIDATA PRECISION MACHINED, BLANK POLIE



tipo - type	G	Ø D	H	H1	Ø C	B	M	M1	P	FA	SM
<b>ANS 10x0,75</b>	M10x0,75	Ø 22	8	0,5	Ø 15	4	M4	3,7	2	20,0 kN	14 Nm
<b>ANS 10x1</b>	M10x1	Ø 22	8	0,5	Ø 15	4	M4	3,7	2	20,0 kN	14 Nm
<b>ANS 12x1</b>	M12x1	Ø 24	8	0,5	Ø 17	4	M4	3,7	2	23,0 kN	16 Nm
<b>ANS 15x1</b>	M15x1	Ø 30	9,5	0,5	Ø 25	4	M4	4,5	2	35,0 kN	20 Nm
<b>ANS 16x1,5</b>	M16x1,5	Ø 30	9,5	0,5	Ø 25	4	M5	4,5	2	37,0 kN	21 Nm
<b>ANS 17x1</b>	M17x1	Ø 33	9,5	0,5	Ø 27	4	M5	4,5	2	42,0 kN	22 Nm
<b>ANS 18x1,5</b>	M18x1,5	Ø 34	9,5	0,5	Ø 27	4	M5	4,5	2	43,5 kN	25 Nm
<b>ANS 20x1</b>	M20x1	Ø 36	9,5	0,5	Ø 27	5	M5	4,5	2,5	47,5 kN	32 Nm
<b>ANS 20x1,5</b>	M20x1,5	Ø 36	9,5	0,5	Ø 27	5	M5	4,5	2,5	47,5 kN	37 Nm
<b>ANS 24x1,5</b>	M24x1,5	Ø 43	12	0,5	Ø 38	5	M6	5,7	2,5	69,0 kN	48 Nm
<b>ANS 25x1,5</b>	M25x1,5	Ø 43	12	0,5	Ø 38	5	M6	5,7	2,5	78,0 kN	50 Nm
<b>ANS 30x1,5</b>	M30x1,5	Ø 48	12	0,5	Ø 42	5	M6	5,7	2,5	96,0 kN	60 Nm
<b>ANS 35x1,5</b>	M35x1,5	Ø 53	12	0,5	Ø 47	5	M6	5,7	2,5	103,5 kN	69 Nm
<b>ANS 40x1,5</b>	M40x1,5	Ø 59	14	0,5	Ø 52	6	M6	6,7	3	133,6 kN	80 Nm
<b>ANS 45x1,5</b>	M45x1,5	Ø 64	14	0,5	Ø 57	6	M6	6,7	3	152,5 kN	90 Nm
<b>ANS 48x1,5</b>	M48x1,5	Ø 67	14	1	Ø 60	6	M6	6,5	3	160,0 kN	97 Nm
<b>ANS 50x1,5</b>	M50x1,5	Ø 69	14	1	Ø 62	6	M6	6,5	3	168,0 kN	110 Nm
<b>ANS 50x2</b>	M50x2	Ø 69	14	1	Ø 62	6	M6	6,5	3	168,0 kN	110 Nm
<b>ANS 55x1,5</b>	M55x1,5	Ø 79	18	1	Ø 71	7	M8	8,5	3,5	244,8 kN	209 Nm
<b>ANS 55x2</b>	M55x2	Ø 79	18	1	Ø 71	7	M8	8,5	3,5	244,8 kN	209 Nm
<b>ANS 60x1,5</b>	M60x1,5	Ø 84	18	1	Ø 76	7	M8	8,5	3,5	263,0 kN	234 Nm
<b>ANS 60x2</b>	M60x2	Ø 84	18	1	Ø 76	7	M8	8,5	3,5	263,0 kN	234 Nm

max carico assiale  
**FA** = max axial load  
 portée axiale max.

momento di slittamento  
**SM** = max. torque  
 couple max.

**GHIERE DI PRECISIONE  
SERRAGGIO RADIALE**

**PRECISION LOCKNUTS  
RADIAL TIGHTENING**

**ECROUS DE PRECISION  
SERRAGE RADIALE**

**SERIE STRETTA  
3 PUNTI DI SERRAGGIO**

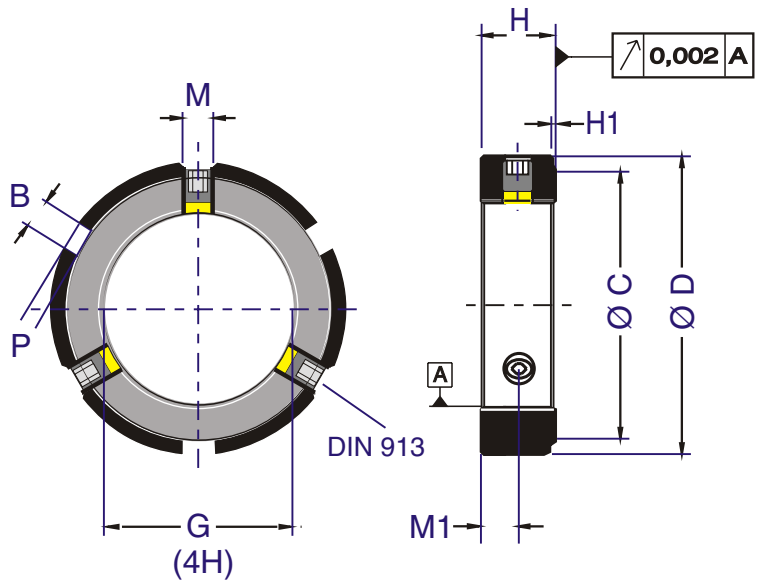
**NARROW SERIES  
3 TIGHTENING POINTS**

**SERIE ETROITE  
3 POINTS DE SERRAGE**

**ANS..**

GHIERA LOCKING NUT ECROUS	ACCIAIO STEEL ACIER
GRANO SET SCREW VIS SERRAGE	ACCIAIO STEEL ACIER
PASTIGLIA PRESSION TIP PION DE PRESSION	OTTONE BRASS LAITON

SUPERFICE SURFACE SURFACE	BRUNITA BLUED BRUNIE
FACCIA CONTATTO CONTACT FACE FACE D'APPUI	SUPERFINITA E LUCIDATA PRECISION MACHINED, BLANK POLIE
FILETTATURA THREAD FILETAGE	SUPERFINITA E LUCIDATA PRECISION MACHINED, BLANK POLIE



tipo - type	G	Ø D	H	H1	Ø C	B	M	M1	P	FA	SM
<b>ANS 65x1,5</b>	M65x1,5	Ø 89	18	1	Ø 80	8	M8	8,5	4	290,0 kN	258 Nm
<b>ANS 65x2</b>	M65x2	Ø 89	18	1	Ø 80	8	M8	8,5	4	290,0 kN	258 Nm
<b>ANS 70x2</b>	M70x2	Ø 94	18	1	Ø 85	8	M8	8,5	4	315,0 kN	279 Nm
<b>ANS 72x2</b>	M72x2	Ø 96	18	1	Ø 87	8	M8	8,5	4	320,5 kN	286 Nm
<b>ANS 75x2</b>	M75x2	Ø 99	18	1	Ø 90	8	M8	8,5	4	335,0 kN	310 Nm
<b>ANS 80x2</b>	M80x2	Ø 104	18	1	Ø 95	8	M8	8,5	4	348,0 kN	330 Nm
<b>ANS 85x2</b>	M85x2	Ø 122	24	1	Ø 109	10	M10	11,5	5	487,0 kN	695 Nm
<b>ANS 90x2</b>	M90x2	Ø 127	24	1	Ø 114	10	M10	11,5	5	510,0 kN	738 Nm
<b>ANS 95x2</b>	M95x2	Ø 132	24	1	Ø 119	10	M10	11,5	5	532,0 kN	805 Nm
<b>ANS 100x2</b>	M100x2	Ø 137	24	1	Ø 124	12	M10	11,5	6	555,0 kN	842 Nm
<b>ANS 105x2</b>	M105x2	Ø 142	24	1	Ø 129	12	M10	11,5	6	574,0 kN	895 Nm
<b>ANS 110x2</b>	M110x2	Ø 147	24	1	Ø 134	12	M10	11,5	6	600,0 kN	940 Nm
<b>ANS 115x2</b>	M115x2	Ø 152	24	1	Ø 139	12	M10	11,5	6	620,0 kN	975 Nm
<b>ANS 120x2</b>	M120x2	Ø 157	24	1	Ø 144	12	M10	11,5	6	645,0 kN	1000 Nm
<b>ANS 130x2</b>	M130x2	Ø 167	24	1	Ø 154	12	M10	11,5	6	690,0 kN	1190 Nm
<b>ANS 140x2</b>	M140x2	Ø 177	24	1	Ø 162	14	M10	11,5	7	735,0 kN	1330 Nm
<b>ANS 150x2</b>	M150x2	Ø 187	24	1	Ø 172	14	M10	11,5	7	780,0 kN	1480 Nm
<b>ANS 155x3</b>	M155x2	Ø 192	28	1	Ø 174	18	M10	13,5	8	802,5 kN	1520 Nm
<b>ANS 160x3</b>	M160x3	Ø 202	28	1	Ø 184	18	M10	13,5	8	825,0 kN	1565 Nm
<b>ANS 170x3</b>	M170x3	Ø 212	28	1	Ø 194	18	M10	13,5	8	880,0 kN	1640 Nm
<b>ANS 180x3</b>	M180x3	Ø 222	28	1	Ø 204	18	M10	13,5	8	925,0 kN	1740 Nm
<b>ANS 200x3</b>	M200x3	Ø 246	28	1	Ø 228	18	M10	13,5	8	1037,0 kN	2150 Nm

**FA** = max carico assiale  
max axial load  
portée axiale max.

**SM** = momento di slittamento  
max. torque  
couple max.