

GHIERE DI PRECISIONE  
SERRAGGIO ASSIALE

PRECISION LOCKNUTS  
AXIAL TIGHTENING

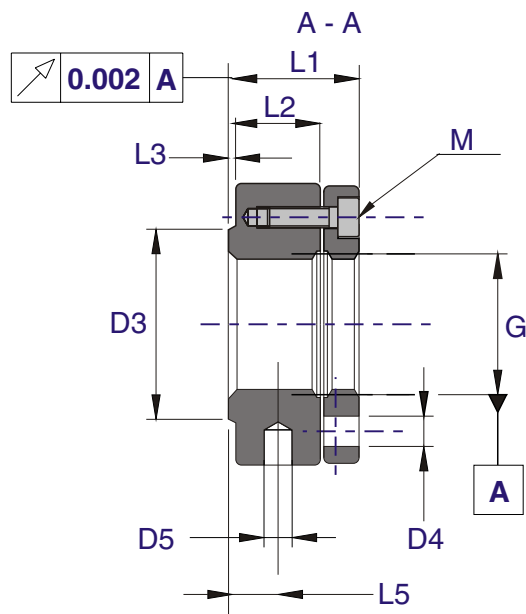
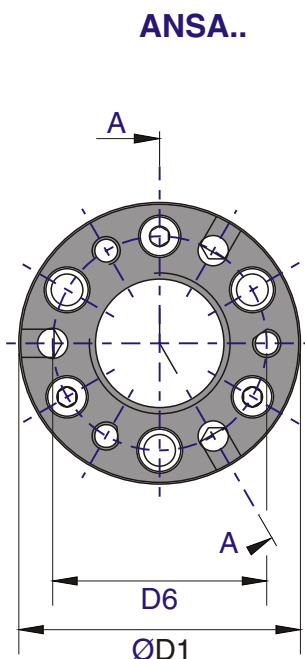
ECROUS DE PRECISION  
SERRAGE AXIAL

SERIE LARGA  
3 - 6 PUNTI DI SERRAGGIO

WIDE SERIES  
3 - 6 TIGHTENING POINTS

SERIE EPAISSE  
3 - 6 POINTS DE SERRAGE

ANSA..



mac carico assiale  
max. axial load  
max charge axiale

GHIERA LOCKING NUT ECROUS	ACCIAIO STEEL ACIER
GHIERA DI PRESSIONE PRESSION LOCKNUT ECROUS DE PRESSION	ACCIAIO STEEL ACIER
VITI DI SERRAGGIO TIGHTENING SCREWS VIS SERRAGE	OTTONE BRASS LAITON

SUPERFICE SURFACE SURFACE	BRUNITA BLUED BRUNIE
FACCIA CONTATTO CONTACT FACE FACE D'APPUI	SUPERFINITA E LUCIDATA PRECISION MACHINED, BLANK POLIE
FILETTATURA THREAD FILETAGE	SUPERFINITA E LUCIDATA PRECISION MACHINED, BLANK POLIE

tipo - type	filett. G	Ø D1	L1	L3	L5	Ø D3	D5	M	n x M	din. kN	stat kN
ANSA 10x0,75	M10x0,75	Ø 24	14	0,5	5,0	15	Ø 2,5	M2,5x8	3	18	24
ANSA 10x1	M10x1	Ø 24	14	0,5	5,0	15	Ø 2,5	M2,5x8	3	18	24
ANSA 12x1	M12x1	Ø 26	14	0,5	5,0	17	Ø 3	M3x6	3	22	29
ANSA 15x1	M15x1	Ø 33	16	0,5	5,0	25	Ø 4	M3x8	3	31,5	42
ANSA 16x1,5	M16x1,5	Ø 34	18	0,5	6,5	25	Ø 4	M3x10	3	38	50
ANSA 17x1	M17x1	Ø 35	18	0,5	6,5	27	Ø 4	M3x10	3	41,5	55
ANSA 18x1,5	M18x1,5	Ø 36	18	0,5	6,5	27	Ø 4	M3x10	3	43	57
ANSA 20x1	M20x1	Ø 40	18	0,5	6,5	27	Ø 4	M3x10	3	49	65
ANSA 20x1,5	M20x1,5	Ø 40	18	0,5	6,5	27	Ø 4	M3x10	3	48	64
ANSA 24x1,5	M24x1,5	Ø 42	18	0,5	6,5	38	Ø 4	M3x10	3	58	77
ANSA 25x1,5	M25x1,5	Ø 45	20	0,5	7,25	38	Ø 5	M4x10	3	68	90
ANSA 30x1,5	M30x1,5	Ø 48	20	0,5	7,25	42	Ø 5	M4x10	3	82	109
ANSA 35x1,5	M35x1,5	Ø 53	22	0,5	8,0	47	Ø 5	M4x12	3	102,5	136
ANSA 40x1,5	M40x1,5	Ø 58	22	0,5	8,0	52	Ø 5	M4x12	3	118	156
ANSA 45x1,5	M45x1,5	Ø 68	22	0,5	8,0	57	Ø 6	M4x12	3	133	176
ANSA 48x1,5	M48x1,5	Ø 68	25	0,5	10,5	60	Ø 6	M4x12	6	166	220
ANSA 50x1,5	M50x1,5	Ø 70	25	0,5	10,5	62	Ø 6	M4x12	6	173	229
ANSA 50x2	M50x2	Ø 70	25	0,5	10,5	62	Ø 6	M4x12	6	172	228
ANSA 55x1,5	M55x1,5	Ø 75	25	0,5	9,5	71	Ø 6	M4x12	6	191	253
ANSA 55x2	M55x2	Ø 75	25	0,5	9,5	71	Ø 6	M4x12	6	189	251
ANSA 60x1,5	M60x1,5	Ø 84	26	1	9,5	76	Ø 6	M5x16	6	214	284
ANSA 60x2	M60x2	Ø 84	26	1	9,5	76	Ø 6	M5x16	6	213	282
ANSA 65x1,5	M65x1,5	Ø 88	28	1	10,5	80	Ø 6	M5x16	6	252	334
ANSA 65x2	M65x2	Ø 88	28	1	10,5	80	Ø 6	M5x16	6	250,5	332
ANSA 70x2	M70x2	Ø 95	28	1	10,0	85	Ø 8	M6x16	6	267	354
ANSA 72x2	M72x2	Ø 98	28	1	10,0	87	Ø 8	M6x16	6	275	364
ANSA 75x2	M75x2	Ø 100	28	1	10,0	90	Ø 8	M6x16	6	286	379
ANSA 80x2	M80x2	Ø 110	32	1	10,0	95	Ø 8	M6x16	6	365	484