

**GHIERE DI PRECISIONE
SERRAGGIO RADIALE**

**PRECISION LOCKNUTS
RADIAL TIGHTENING**

**ECROUS DE PRECISION
SERRAGE RADIALE**

**SERIE STRETTA
2 PUNTI DI SERRAGGIO**

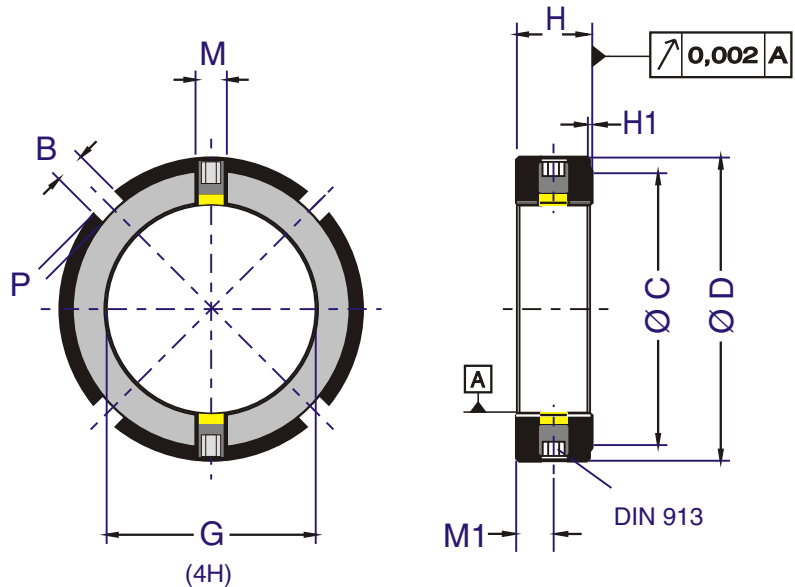
**NARROW SERIES
2 TIGHTENING POINTS**

**SERIE ETROITE
2 POINTS DE SERRAGE**

ANSK..

GHIERA LOCKING NUT ECROUS	ACCIAIO STEEL ACIER
GRANO SET SCREW VIS SERRAGE	ACCIAIO STEEL ACIER
PASTIGLIA PRESSION TIP PION DE PRESSION	OTTONE BRASS LAITON

SUPERFICE SURFACE SURFACE	BRUNITA BLUED BRUNIE
FACCIA CONTATTO CONTACT FACE FACE D'APPUI	SUPERFINITA E LUCIDATA PRECISION MACHINED, BLANK POLIE
FILETTATURA THREAD FILETAGE	SUPERFINITA E LUCIDATA PRECISION MACHINED, BLANK POLIE



tipo - type	filett. G	Ø D	H	H1	Ø C	B	M	M1	P	FA	SM
ANSK 10x0,75	M10x0,75	Ø 18	8	0,5	Ø 13	3	M4	4	2	20,0 kN	9,3 Nm
ANSK 12x1	M12x1	Ø 22	8	0,5	Ø 18	3	M4	4	2	23,0 kN	10,7 Nm
ANSK 15x1	M15x1	Ø 25	8	0,5	Ø 21	3	M4	4	2	23,0 kN	13,3 Nm
ANSK 17x1	M17x1	Ø 28	10	0,5	Ø 23	4	M5	5	2	44,2 kN	14,7 Nm
ANSK 20x1	M20x1	Ø 32	10	0,5	Ø 27	4	M5	5	2	47,5 kN	21,3 Nm
ANSK 20x1,5	M20x1,5	Ø 32	10	0,5	Ø 27	4	M5	5	2	47,5 kN	24,7 Nm
ANSK 25x1,5	M25x1,5	Ø 38	12	0,5	Ø 33	5	M6	6	2	78,0 kN	33,3 Nm
ANSK 30x1,5	M30x1,5	Ø 45	12	0,5	Ø 40	5	M6	6	2	96,0 kN	40,0 Nm
ANSK 35x1,5	M35x1,5	Ø 52	12	0,5	Ø 47	5	M6	6	2	103,5 kN	46,0 Nm
ANSK 40x1,5	M40x1,5	Ø 58	14	0,5	Ø 52	6	M6	7	2,5	133,6 kN	53,3 Nm
ANSK 45x1,5	M45x1,5	Ø 65	14	0,5	Ø 59	6	M6	7	2,5	152,5 kN	60,0 Nm
ANSK 50x1,5	M50x1,5	Ø 70	14	0,5	Ø 64	6	M6	7	2,5	168,0 kN	73,3 Nm
ANSK 55x2	M55x2	Ø 75	16	0,5	Ø 68	7	M6	8	3	217,6 kN	139,3 Nm
ANSK 60x2	M60x2	Ø 80	16	0,5	Ø 73	7	M6	8	3	233,7 kN	156,0 Nm
ANSK 65x2	M65x2	Ø 85	16	0,5	Ø 78	7	M6	8	3	257,7 kN	172,0 Nm
ANSK 70x2	M70x2	Ø 92	18	0,5	Ø 85	8	M8	9	3,5	315,0 kN	186,6 Nm
ANSK 75x2	M75x2	Ø 98	18	0,5	Ø 90	8	M8	9	3,5	335,0 kN	206,7 Nm
ANSK 80x2	M80x2	Ø 105	18	0,5	Ø 95	8	M8	9	3,5	348,0 kN	220,0 Nm

FA = max carico assiale
max axial load
portée axiale max.

SM = momento di slittamento
max. torque
couple max.