

**GHIERE DI PRECISIONE
SERRAGGIO RADIALE
CON ACCESSO ASSIALE
SERIE LARGA
3 PUNTI DI SERRAGGIO***

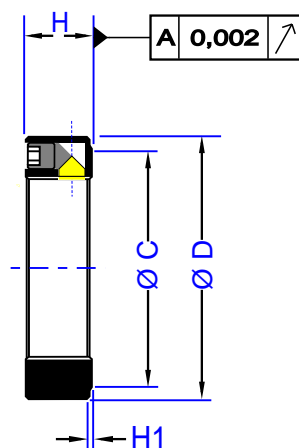
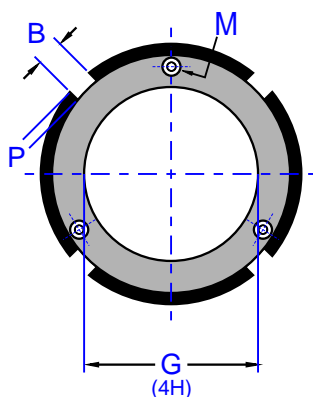
**PRECISION LOCKNUTS
RADIAL TIGHTENING
WITH AXIAL ACCESS
WIDE SERIES
3 TIGHTENING POINTS***

**ECROUS DE PRECISION
ACCESS AXIAL
SERIE EPAISSE
3 POINTS DE SERRAGE***

PNSA..

GHIERA LOCKING NUT ECROUS	ACCIAIO STEEL ACIER
GRANO SET SCREW VIS SERRAGE	ACCIAIO STEEL ACIER

SUPERFICE SURFACE SURFACE	BRUNITA BLUED BRUNIE
FACCIA CONTATTO CONTACT FACE FACE D'APPUI	SUPERFINITA E LUCIDATA PRECISION MACHINED, BLANK POLIE
FILETTATURA THREAD FILETAGE	SUPERFINITA E LUCIDATA PRECISION MACHINED, BLANK POLIE



tipo - type	G	Ø D	H	H1	Ø C	B	n° x M	P	FA	SM
PNSA 17x1	M17x1	32	16	0,5	Ø 27	4	2 x M4	2,0	80,0 kN	24,5 Nm
PNSA 20x1	M20x1	38	16	0,5	Ø 33	4	3 x M4	2,0	90,0 kN	26,0 Nm
PNSA 20x1,5	M20x1,5	38	16	0,5	Ø 33	4	3 x M4	2,0	90,0 kN	26,0 Nm
PNSA 25x1,5	M25x1,5	38	18	0,5	Ø 33	5	3 x M4	2,0	130,0 kN	27,5 Nm
PNSA 30x1,5	M30x1,5	45	18	0,5	Ø 40	5	3 x M4	2,0	160,0 kN	29,4 Nm
PNSA 35x1,5	M35x1,5	52	18	0,5	Ø 47	5	3 x M6	2,0	190,0 kN	37,3 Nm
PNSA 40x1,5	M40x1,5	58	20	0,5	Ø 52	6	3 x M6	2,5	210,0 kN	42,2 Nm
PNSA 45x1,5	M45x1,5	65	20	0,5	Ø 59	6	3 x M6	2,5	240,0 kN	58,8 Nm
PNSA 50x1,5	M50x1,5	70	20	0,5	Ø 64	6	3 x M6	2,5	300,0 kN	65,7 Nm
PNSA 55x2	M55x2	75	22	0,5	Ø 68	7	3 x M6	3,0	340,0 kN	73,5 Nm
PNSA 60x2	M60x2	80	22	0,5	Ø 73	7	3 x M6	3,0	380,0 kN	81,4 Nm
PNSA 65x2	M65x2	85	22	0,5	Ø 78	7	3 x M6	3,0	460,0 kN	88,2 Nm
PNSA 70x2	M70x2	92	24	0,5	Ø 84	8	3 x M8	3,5	490,0 kN	96,1 Nm
PNSA 75x2	M75x2	98	24	0,5	Ø 90	8	3 x M8	3,5	520,0 kN	102,9 Nm

FA = max carico assiale
max axial load
portée axiale max.

SM = momento di slittamento
max. torque
couple max.

* ad eccezione della misura M17x1 che ha due punti di serraggio

**GHIERE DI PRECISIONE
SERRAGGIO RADIALE
CON ACCESSO ASSIALE
SERIE LARGA
3 PUNTI DI SERRAGGIO***

**PRECISION LOCKNUTS
RADIAL TIGHTENING
WITH AXIAL ACCESS
WIDE SERIES
3 TIGHTENING POINTS***

**ECROUS DE PRECISION
ACCESS AXIAL
SERIE EPAISSE
3 POINTS DE SERRAGE***

PNSA..

GHIERA LOCKING NUT ECROUS	ACCIAIO STEEL ACIER
GRANO SET SCREW VIS SERRAGE	ACCIAIO STEEL ACIER

SUPERFICE SURFACE SURFACE	BRUNITA BLUED BRUNIE
FACCIA CONTATTO CONTACT FACE FACE D'APPUI	SUPERFINITA E LUCIDATA PRECISION MACHINED, BLANK POLIE
FILETTATURA THREAD FILETAGE	SUPERFINITA E LUCIDATA PRECISION MACHINED, BLANK POLIE

tipo - type	G	Ø D	H	H1	Ø C	B	n° x M	P	FA	SM
PNSA 80x2	M 80x2	105	24	0,5	Ø 96	8	3 x M8	3,5	620,0 kN	112,7 Nm
PNSA 85x2	M 85x2	110	24	0,5	Ø 102	8	3 x M8	3,5	650,0 kN	127,5 Nm
PNSA 90x2	M 90x2	120	26	0,5	Ø 108	10	3 x M8	4,0	680,0 kN	137,3 Nm
PNSA 95x2	M 95x2	125	26	0,5	Ø 113	10	3 x M8	4,0	710,0 kN	152,0 Nm
PNSA 100x2	M 100x2	130	26	0,5	Ø 118	10	3 x M8	4,0	740,0 kN	171,6 Nm
PNSA 105x2	M 105X2	140	28	0,5	Ø 125	12	3 x M10	5,0	770,0 kN	186,3 Nm
PNSA 110x2	M 110X2	145	28	0,5	Ø 132	12	3 x M10	5,0	800,0 kN	205,9 Nm
PNSA 115x2	M 115X2	150	28	0,5	Ø 137	12	3 x M10	5,0	830,0 kN	220,6 Nm
PNSA 120x2	M 120X2	155	30	0,5	Ø 142	12	3 x M10	5,0	860,0 kN	235,3 Nm
PNSA 125x2	M 125X2	160	30	0,5	Ø 147	12	3 x M10	5,0	890,0 kN	250,0 Nm
PNSA 130x2	M 130X2	165	30	0,5	Ø 152	12	3 x M10	5,0	920,0 kN	264,7 Nm
PNSA 135x2	M 135X2	175	32	0,5	Ø 160	14	3 x M12	6,0	950,0 kN	303,9 Nm
PNSA 140x2	M 140X2	180	32	0,5	Ø 165	14	3 x M12	6,0	980,0 kN	323,5 Nm
PNSA 145x2	M 145X2	190	32	0,5	Ø 175	14	3 x M12	6,0	1010,0 kN	352,9 Nm
PNSA 150x2	M 150X2	195	32	0,5	Ø 180	14	3 x M12	6,0	1040,0 kN	392,2 Nm
PNSA 155x3	M 155X3	200	34	0,5	Ø 180	16	3 x M12	7,0	1070,0 kN	421,6 Nm
PNSA 160x3	M 160X3	210	34	0,5	Ø 190	16	3 x M12	7,0	1100,0 kN	460,8 Nm
PNSA 165x3	M 165X3	210	34	0,5	Ø 190	16	3 x M12	7,0	1130,0 kN	495,1 Nm
PNSA 170x3	M 170X3	220	34	0,5	Ø 200	16	3 x M12	7,0	1160,0 kN	519,6 Nm
PNSA 180x3	M 180X3	230	36	0,5	Ø 205	18	3 x M12	8,0	1220,0 kN	558,8 Nm
PNSA 190x3	M 190X3	240	36	0,5	Ø 215	18	3 x M12	8,0	1280,0 kN	598,0 Nm
PNSA 200x3	M 200X3	250	38	0,5	Ø 225	18	3 x M12	8,0	1340,0 kN	637,3 Nm

FA = max carico assiale
max axial load
portée axiale max.

SM = momento di slittamento
max. torque
couple max.

* ad eccezione della misura M17x1 che ha due punti di serraggio