

**GHIERE DI PRECISIONE
SERRAGGIO ASSIALE
CIRCOLARE ELASTICO**

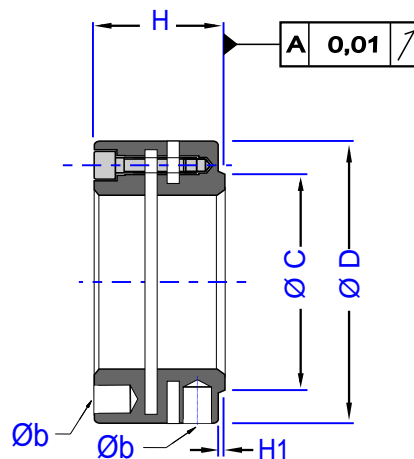
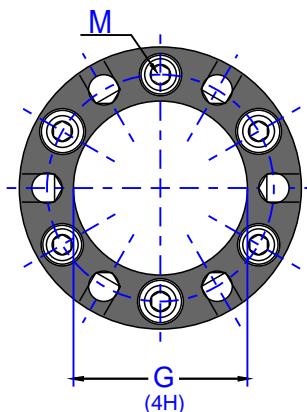
**PRECISION LOCKNUTS
AXIAL ELASTIC
CIRCUMFERENCE TIGHTENING**

**ECROUS DE PRECISION
SERRAGE AXIAL
ELASTIQUE CIRCULAIRE**

PNSAC..

GHIERA LOCKING NUT ECROUS	ACCIAIO STEEL ACIER
GRANO SET SCREW VIS SERRAGE	ACCIAIO STEEL ACIER

SUPERFICE SURFACE SURFACE	BRUNITA BLUED BRUNIE
FACCIA CONTATTO CONTACT FACE FACE D'APPUI	SUPERFINITA E LUCIDATA PRECISION MACHINED, BLANK POLIE
FILETTATURA THREAD FILETAGE	SUPERFINITA E LUCIDATA PRECISION MACHINED, BLANK POLIE



tipo - type	G	Ø D	H	H1	Ø C	n° x b	n° x M	FA	SM
PNSAC 16x1,5	M16x1,5	Ø 34	18	0,5	29	4	4 x M4	75,0 kN	84,7 Nm
PNSAC 17x1	M17x1	Ø 37	18	0,5	32	4	4 x M4	80,0 kN	90,0 Nm
PNSAC 18x1,5	M18x1,5	Ø 30	18	0,5	33	4	4 x M4	84,0 kN	94,5 Nm
PNSAC 20x1	M20x1	Ø 40	18	0,5	35	4	4 x M4	90,0 kN	99,0 Nm
PNSAC 20x1,5	M20x1,5	Ø 40	18	0,5	35	4	4 x M4	90,0 kN	99,0 Nm
PNSAC 22x1,5	M22x1,5	Ø 42	18	0,5	37	4	4 x M4	104,0 kN	99,5 Nm
PNSAC 24x1,5	M24x1,5	Ø 44	18	0,5	39	4	4 x M4	117,0 kN	100,0 Nm
PNSAC 25x1,5	M25x1,5	Ø 45	20	0,5	40	5	4 x M4	130,0 kN	101,0 Nm
PNSAC 26x1,5	M26x1,5	Ø 45	20	0,5	40	5	4 x M4	140,0 kN	101,3 Nm
PNSAC 28x1,5	M28x1,5	Ø 46	20	0,5	43	5	4 x M4	150,0 kN	101,7 Nm
PNSAC 30x1,5	M30x1,5	Ø 48	20	0,5	45	5	4 x M4	160,0 kN	102,0 Nm
PNSAC 32x1,5	M32x1,5	Ø 50	22	0,5	47	5	4 x M4	175,0 kN	105,9 Nm
PNSAC 35x1,5	M35x1,5	Ø 53	22	0,5	50	5	4 x M4	190,0 kN	109,8 Nm
PNSAC 38x1,5	M38x1,5	Ø 56	22	0,5	53	5	4 x M4	200,0 kN	110,2 Nm
PNSAC 40x1,5	M40x1,5	Ø 58	22	0,5	55	5	4 x M4	210,0 kN	110,8 Nm
PNSAC 42x1,5	M42x1,5	Ø 60	22	0,5	55	5	4 x M4	225,0 kN	119,0 Nm
PNSAC 45x1,5	M45x1,5	Ø 68	22	0,5	63	6	6 x M4	240,0 kN	127,5 Nm
PNSAC 48x1,5	M48x1,5	Ø 69	25	0,5	65	6	6 x M4	270,0 kN	132,4 Nm
PNSAC 50x1,5	M50x1,5	Ø 70	25	0,5	66	6	6 x M4	300,0 kN	137,3 Nm
PNSAC 52x1,5	M52x1,5	Ø 72	25	0,5	68	6	6 x M4	320,0 kN	152,0 Nm
PNSAC 55x1,5	M55x1,5	Ø 75	25	0,5	71	6	6 x M4	340,0 kN	166,7 Nm
PNSAC 55x2	M55x2	Ø 75	25	0,5	71	6	6 x M4	340,0 kN	166,7 Nm
PNSAC 58x1,5	M58x1,5	Ø 82	26	0,5	77	6	6 x M5	360,0 kN	186,0 Nm

FA = max carico assiale
max axial load
portée axiale max.

SM = momento di slittamento
max. torque
couple max.

**GHIERE DI PRECISIONE
SERRAGGIO ASSIALE
CIRCOLARE ELASTICO**

**PRECISION LOCKNUTS
AXIAL ELASTIC
CIRCUMFERENCE TIGHTENING**

**ECROUS DE PRECISION
SERRAGE AXIAL
ELASTIQUE CIRCULAIRE**

PNSAC..

GHIERA LOCKING NUT ECROUS	ACCIAIO STEEL ACIER
GRANO SET SCREW VIS SERRAGE	ACCIAIO STEEL ACIER

SUPERFICE SURFACE SURFACE	BRUNITA BLUED BRUNIE
FACCIA CONTATTO CONTACT FACE FACE D'APPUI	SUPERFINITA E LUCIDATA PRECISION MACHINED, BLANK POLIE
FILETTATURA THREAD FILETAGE	SUPERFINITA E LUCIDATA PRECISION MACHINED, BLANK POLIE

tipo - type	G	Ø D	H	H1	Ø C	n° x b	n° x M	FA	SM
PNSAC 60x1,5	M60x1,5	Ø 84	26	0,5	79	6	6 x M5	380,0 kN	205,9 Nm
PNSAC 60x2	M60x2	Ø 84	26	0,5	79	6	6 x M5	380,0 kN	205,9 Nm
PNSAC 62x1,5	M62x1,5	Ø 86	28	0,5	82	6	6 x M5	420,0 kN	230,0 Nm
PNSAC 65x1,5	M65x1,5	Ø 88	28	0,5	84	6	6 x M5	460,0 kN	254,9 Nm
PNSAC 65x2	M65x2	Ø 88	28	0,5	84	6	6 x M5	460,0 kN	254,9 Nm
PNSAC 68x1,5	M68x1,5	Ø 93	28	0,5	87	7	6 x M5	473,0 kN	284,0 Nm
PNSAC 70x1,5	M70x1,5	Ø 95	28	0,5	89	7	6 x M5	490,0 kN	313,7 Nm
PNSAC 70x2	M70x2	Ø 95	28	0,5	89	7	6 x M5	490,0 kN	313,7 Nm
PNSAC 72x1,5	M72x1,5	Ø 97	28	0,5	91	7	6 x M5	504,0 kN	345,0 Nm
PNSAC 75x1,5	M75x1,5	Ø 100	28	0,5	94	7	6 x M5	520,0 kN	382,4 Nm
PNSAC 75x2	M75x2	Ø 100	28	0,5	94	7	6 x M5	520,0 kN	382,4 Nm
PNSAC 80x2	M80x2	Ø 110	32	0,5	103	8	6 x M6	620,0 kN	460,8 Nm
PNSAC 85x2	M85x2	Ø 115	32	0,5	108	8	6 x M6	650,0 kN	549,0 Nm
PNSAC 90x2	M90x2	Ø 120	32	0,5	113	8	6 x M6	680,0 kN	656,9 Nm
PNSAC 95x2	M95x2	Ø 125	32	0,5	118	8	6 x M6	710,0 kN	745,1 Nm
PNSAC 100x2	M100x2	Ø 130	32	0,5	123	8	6 x M6	740,0 kN	833,3 Nm
PNSAC 105x2	M105x2	Ø 135	32	0,5	128	8	6 x M6	770,0 kN	957,2 Nm
PNSAC 110x2	M110x2	Ø 140	32	0,5	133	8	6 x M6	800,0 kN	1127,5 Nm
PNSAC 115x2	M115x2	Ø 145	34	0,5	137	8	6 x M6	830,0 kN	1242,3 Nm
PNSAC 120x2	M120x2	Ø 155	36	0,5	146	8	6 x M6	860,0 kN	1323,5 Nm
PNSAC 125x2	M125x2	Ø 160	36	0,5	150	8	6 x M6	890,0 kN	1389,4 Nm
PNSAC 130x2	M130x2	Ø 165	36	0,5	155	8	6 x M6	920,0 kN	1421,5 Nm
PNSAC 140x2	M140x2	Ø 180	38	0,5	168	10	8 x M6	980,0 kN	1610,3 Nm
PNSAC 150x2	M150x2	Ø 190	38	0,5	178	10	8 x M6	1010,0 kN	1710,0 Nm
PNSAC 160x3	M160x3	Ø 205	40	0,5	190	10	8 x M8	1100,0 kN	1931,1 Nm
PNSAC 170x3	M170x3	Ø 215	40	0,5	200	10	8 x M8	1160,0 kN	2052,0 Nm
PNSAC 180x3	M180x3	Ø 230	40	0,5	213	10	8 x M8	1220,0 kN	2214,1 Nm
PNSAC 190x3	M190x3	Ø 240	40	0,5	223	10	8 x M8	1280,0 kN	2596,4 Nm
PNSAC 200x3	M200x3	Ø 245	40	0,5	230	10	8 x M8	1340,0 kN	2731,2 Nm

FA = max carico assiale
max axial load
portée axiale max.

SM = momento di slittamento
max. torque
couple max.