

**GHIERE DI PRECISIONE
SERRAGGIO RADIALE
CON ACCESSO SUL FIANCO**

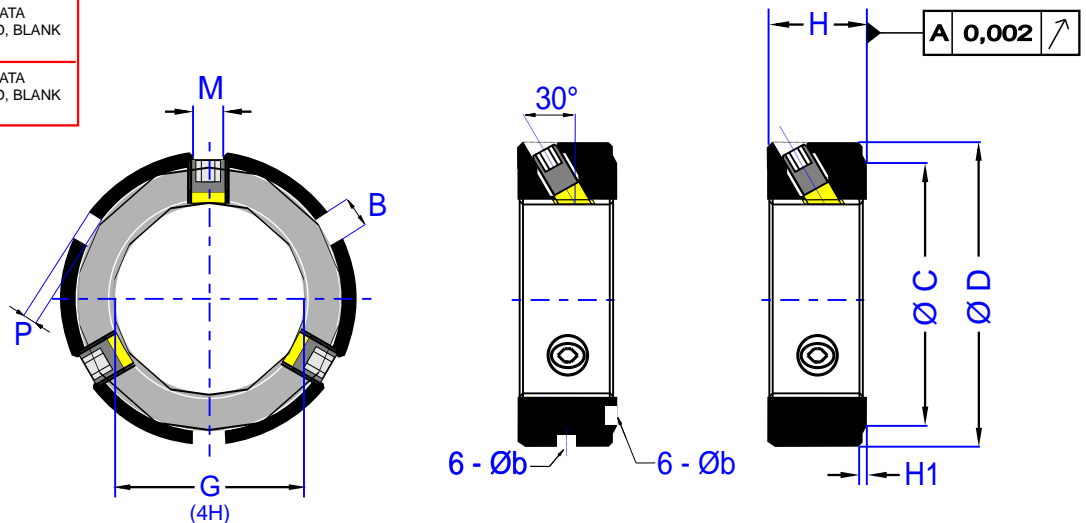
**PRECISION LOCKNUTS
RADIAL TIGHTENING
FLANK ACCESS**

**ECROUS DE PRECISION
SERRAGE RADIAL
ACCES DE FLANC**

PNST..

GHIERA LOCKING NUT ECROUS	ACCIAIO STEEL ACIER
VITI SERRAGGIO TIGHTENING SCREWS VIS SERRAGE	ACCIAIO STEEL ACIER

SUPERFICE SURFACE SURFACE	BRUNITA BLUED BRUNIE
FACCIA CONTATTO CONTACT FACE FACE D'APPUI	SUPERFINITA E LUCIDATA PRECISION MACHINED, BLANK POLIE
FILETTATURA THREAD FILETAGE	SUPERFINITA E LUCIDATA PRECISION MACHINED, BLANK POLIE



tipo - type	G	Ø D	H	H1	Ø C	n° x B	M	Ø b	P	FA	SM
PNST 17x1	M17x1	32	16	0,5	Ø 27	3 x 4	M5	-	2,0	80,0 kN	27,5 Nm
PNST 20x1	M20x1	38	16	0,5	Ø 33	3 x 4	M5	-	2,0	90,0 kN	28,9 Nm
PNST 20x1,5	M20x1,5	38	16	0,5	Ø 33	3 x 4	M6	-	2,0	90,0 kN	28,9 Nm
PNST 25x1,5	M25x1,5	38	18	0,5	Ø 33	3 x 5	M6	-	2,0	130,0 kN	30,4 Nm
PNST 30x1,5	M30x1,5	45	18	0,5	Ø 40	3 x 5	M6	-	2,0	160,0 kN	32,4 Nm
PNST 35x1,5	M35x1,5	52	18	0,5	Ø 47	3 x 5	M8	-	2,0	190,0 kN	39,2 Nm
PNST 40x1,5	M40x1,5	58	20	0,5	Ø 52	3 x 6	M8	-	2,5	210,0 kN	46,1 Nm
PNST 45x1,5	M45x1,5	65	20	0,5	Ø 59	3 x 6	M8	-	2,5	240,0 kN	61,8 Nm
PNST 50x1,5	M50x1,5	70	20	0,5	Ø 64	3 x 6	M8	-	2,5	300,0 kN	70,6 Nm
PNST 55x2	M55x2	75	22	0,5	Ø 68	3 x 7	M8	Ø 6	3,0	340,0 kN	88,2 Nm
PNST 60x2	M60x2	80	22	0,5	Ø 73	3 x 7	M8	Ø 6	3,0	380,0 kN	98,0 Nm
PNST 65x2	M65x2	85	22	0,5	Ø 78	3 x 7	M8	Ø 6	3,0	460,0 kN	127,5 Nm
PNST 70x2	M70x2	92	24	0,5	Ø 84	3 x 8	M8	Ø 7	3,5	490,0 kN	147,1 Nm
PNST 75x2	M75x2	98	24	0,5	Ø 90	3 x 8	M8	Ø 7	3,5	520,0 kN	152,0 Nm

FA = max carico assiale
max axial load
portée axiale max.

SM = momento di slittamento
max. torque
couple max.

**GHIERE DI PRECISIONE
SERRAGGIO RADIALE
CON ACCESSO SUL FIANCO**

**PRECISION LOCKNUTS
RADIAL TIGHTENING
FLANK ACCESS**

**ECROUS DE PRECISION
SERRAGE RADIAL
ACCES DE FLANC**

PNST..

GHIERA LOCKING NUT ECROUS	ACCIAIO STEEL ACIER
VITI SERRAGGIO TIGHTENING SCREWS VIS SERRAGE	ACCIAIO STEEL ACIER

SUPERFICE SURFACE SURFACE	BRUNITA BLUED BRUNIE
FACCIA CONTATTO CONTACT FACE FACE D'APPUI	SUPERFINITA E LUCIDATA PRECISION MACHINED, BLANK POLIE
FILETTATURA THREAD FILETAGE	SUPERFINITA E LUCIDATA PRECISION MACHINED, BLANK POLIE

tipo - type	G	Ø D	H	H1	Ø C	n° x B	M	Ø b	P	FA	SM
PNST 80x2	M80x2	105	24	0,5	Ø 96	3 x 8	M8	Ø 7	3,5	620,0 kN	156,9 Nm
PNST 85x2	M85x2	110	24	0,5	Ø 102	6 x 8	M8	Ø 7	3,5	650,0 kN	176,5 Nm
PNST 90x2	M90x2	120	26	0,5	Ø 108	6 x 10	M8	Ø 7	4,0	680,0 kN	186,3 Nm
PNST 95x2	M95x2	125	26	0,5	Ø 113	6 x 10	M8	Ø 7	4,0	710,0 kN	201,0 Nm
PNST 100x2	M100x2	130	26	0,5	Ø 118	6 x 10	M8	Ø 7	4,0	740,0 kN	220,6 Nm
PNST 105x2	M105x2	140	28	0,5	Ø 125	6 x 10	M10	Ø 7	4,0	770,0 kN	236,3 Nm
PNST 110x2	M110x2	145	28	0,5	Ø 132	6 x 10	M10	Ø 7	4,0	800,0 kN	252,0 Nm
PNST 115x2	M115x2	150	28	0,5	Ø 137	6 x 10	M10	Ø 7	4,0	830,0 kN	268,1 Nm
PNST 120x2	M120x2	155	30	0,5	Ø 142	6 x 12	M10	Ø 7	5,0	860,0 kN	279,4 Nm
PNST 125x2	M125x2	160	30	0,5	Ø 147	6 x 12	M10	Ø 7	5,0	890,0 kN	289,2 Nm
PNST 130x2	M130x2	165	30	0,5	Ø 152	6 x 12	M10	Ø 7	5,0	920,0 kN	313,7 Nm
PNST 135x2	M135x2	175	32	0,5	Ø 160	6 x 12	M10	Ø 7	5,0	950,0 kN	352,9 Nm
PNST 140x2	M140x2	180	32	0,5	Ø 165	6 x 12	M10	Ø 7	5,0	980,0 kN	392,2 Nm
PNST 145x2	M145x2	190	32	0,5	Ø 175	6 x 12	M10	Ø 7	5,0	1010,0 kN	436,3 Nm
PNST 150x2	M150x2	195	32	0,5	Ø 180	6 x 12	M10	Ø 7	5,0	1040,0 kN	480,4 Nm
PNST 155x3	M155x3	200	34	0,5	Ø 180	6 x 14	M10	Ø 8	6,0	1070,0 kN	519,6 Nm
PNST 160x3	M160x3	210	34	0,5	Ø 190	6 x 14	M10	Ø 8	6,0	1100,0 kN	563,7 Nm
PNST 165x3	M165x3	210	34	0,5	Ø 190	6 x 14	M10	Ø 8	6,0	1130,0 kN	598,0 Nm
PNST 170x3	M170x3	220	34	0,5	Ø 200	6 x 14	M10	Ø 8	6,0	1160,0 kN	647,1 Nm
PNST 180x3	M180x3	230	36	0,5	Ø 205	6 x 16	M12	Ø 8	7,0	1220,0 kN	686,3 Nm
PNST 190x3	M190x3	240	36	0,5	Ø 215	6 x 16	M12	Ø 8	7,0	1280,0 kN	735,3 Nm
PNST 200x3	M200x3	250	38	0,5	Ø 225	6 x 16	M12	Ø 8	7,0	1340,0 kN	794,1 Nm

FA = max carico assiale
max axial load
portée axiale max.

SM = momento di slittamento
max. torque
couple max.